



**АДМИНИСТРАЦИЯ КАНСКОГО РАЙОНА
КРАСНОЯРСКОГО КРАЯ
ПОСТАНОВЛЕНИЕ**

28.01. 2025

г. Канск

№ 49 - п

Об определении границ прилегающих территорий к некоторым организациям и объектам, на которых не допускается розничная продажа алкогольной продукции и розничная продажа алкогольной продукции при оказании услуг общественного питания на территории Канского муниципального района Красноярского края

Во исполнение ст. 16 Федерального закона от 22.11.1995 г. N 171-ФЗ "О государственном регулировании производств и оборота этилового спирта, алкогольной продукции и об ограничении потребления (распития) алкогольной продукции", в соответствии с Федеральным законом от 06.10.2003 г. N 131-ФЗ "Об общих принципах организации местного самоуправления в Российской Федерации", постановлением Правительства Российской Федерации от 23.12.2020г. № 2220 "Об утверждении правил определения органами местного самоуправления границ прилегающих территорий, на которых не допускается розничная продажа алкогольной продукции и розничная продажа алкогольной продукции при оказании услуг общественного питания",

ПОСТАНОВЛЯЮ:

1. Утвердить прилагаемый Порядок определения границ прилегающих территорий к некоторым организациям и объектам, на которых не допускается розничная продажа алкогольной продукции и розничная продажа алкогольной продукции при оказании услуг общественного питания территории Канского муниципального района Красноярского края, согласно Приложению №1 к настоящему постановлению.

2. Утвердить прилагаемый Перечень организаций и объектов, на прилегающих территориях к которым не допускается розничная продажа алкогольной продукции и розничная продажа алкогольной продукции при оказании услуг общественного питания на территории Канского

муниципального района Красноярского края (далее - Перечень), согласно Приложению №2 к настоящему приложению.

3. Утвердить прилагаемые схемы границ прилегающих территорий организаций и объектов, на которых не допускается розничная продажа алкогольной продукции и розничная продажа алкогольной продукции при оказании услуг общественного питания на территории Канского муниципального района Красноярского края, в соответствии с Перечнем, утвержденным настоящим постановлением, согласно Приложению №3 к настоящему приложению.

4. Контроль за исполнением настоящего постановления оставляю за собой.

5. Настоящее постановление вступает в силу в день, следующий за днем опубликования в официальном печатном издании муниципального образования Канский район «Вести Канского района», подлежит размещению на официальном сайте в телекоммуникационной сети Интернет.

Временно исполняющий полномочия
Главы Канского района



С.И. Макаров

ПОРЯДОК ОПРЕДЕЛЕНИЯ ГРАНИЦ ПРИЛЕГАЮЩИХ ТЕРРИТОРИЙ К НЕКОТОРЫМ ОРГАНИЗАЦИЯМ И ОБЪЕКТАМ, НА КОТОРЫХ НЕ ДОПУСКАЕТСЯ РОЗНИЧНАЯ ПРОДАЖА АЛКОГОЛЬНОЙ ПРОДУКЦИИ И РОЗНИЧНАЯ ПРОДАЖА АЛКОГОЛЬНОЙ ПРОДУКЦИИ ПРИ ОКАЗАНИИ УСЛУГ ОБЩЕСТВЕННОГО ПИТАНИЯ НА ТЕРРИТОРИИ КАНСКОГО МУНИЦИПАЛЬНОГО РАЙОНА КРАСНОЯРСКОГО КРАЯ (далее - Порядок)

1. Настоящий Порядок устанавливает правила определения расстояний от некоторых организаций и объектов, на прилегающих территориях которых, не допускается розничная продажа алкогольной продукции и розничная продажа алкогольной продукции при оказании услуг общественного питания на территории Канского муниципального района Красноярского края.

2. В настоящем Порядке используются следующие понятия:

а) "образовательная организация" - организация, определенная в соответствии с Федеральным законом Российской Федерации от 29 декабря 2012 года N 273-ФЗ "Об образовании в Российской Федерации", в которых непосредственно осуществляются соответствующие виды деятельности;

б) "организация, осуществляющая обучение несовершеннолетних" - юридическое лицо, индивидуальный предприниматель, осуществляющие на основании лицензии наряду с основной деятельностью образовательную деятельность в отношении несовершеннолетних в качестве дополнительного вида деятельности;

в) "спортивное сооружение" - инженерно-строительный объект, созданный для проведения физкультурных мероприятий и (или) спортивных мероприятий и имеющий пространственно-территориальные границы, является объектом недвижимости, права на которые зарегистрированы в установленном порядке;

г) "места нахождения источников повышенной опасности" - территория опасного производственного объекта, определенного в соответствии с Федеральным законом от 21.07.1997 г. N 116-ФЗ "О промышленной безопасности опасных производственных объектов";

д) "обособленная территория" - территория, границы которой обозначены ограждением (объектами искусственного происхождения), прилегающая к зданию (строению, сооружению);

е) "торговый объект" - торговый объект, осуществляющий или предполагаемый для осуществления розничной продажи алкогольной продукции или розничной продажи алкогольной продукции при оказании услуг общественного питания;

ж) "пешеходная зона" - кратчайшее расстояние движения пешеходов по тротуарам или пешеходным дорожкам (при их отсутствии - по обочинам, велосипедным дорожкам, краям проезжих частей), а при пересечении пешеходной зоны с проезжей частью - по ближайшему пешеходному переходу;

з) "прилегающая территория" - территория, на которой не допускается розничная продажа алкогольной продукции и розничная продажа алкогольной продукции при оказании услуг общественного питания.

3. Границы прилегающих территорий устанавливаются к следующим организациям и объектам:

а) к зданиям, строениям, сооружениям, помещениям, находящимся во владении и (или) пользовании образовательных организаций (за исключением организаций дополнительного образования, организаций дополнительного профессионального образования), в которых непосредственно осуществляются соответствующие виды деятельности;

б) к зданиям, строениям, сооружениям, помещениям, находящимся во владении и (или) пользовании организаций, осуществляющих обучение несовершеннолетних, в которых непосредственно осуществляются соответствующие виды деятельности;

в) к зданиям, строениям, сооружениям, помещениям, находящимся во владении и (или) пользовании юридических лиц независимо от организационно-правовой формы и индивидуальных предпринимателей, непосредственно осуществляющих в качестве основного (уставного) вида деятельности медицинскую деятельность или непосредственно осуществляющих медицинскую деятельность наряду с основной (уставной) деятельностью на основании лицензии, выданной в порядке, установленном законодательством Российской Федерации, за исключением видов медицинской деятельности по перечню, утвержденному Правительством Российской Федерации;

г) к спортивным сооружениям, которые являются объектами недвижимости и права, на которые зарегистрированы в установленном порядке;

д) к боевым позициям войск, полигонам, узлам связи, в расположении воинских частей, к специальным технологическим комплексам, к зданиям и сооружениям, предназначенным для управления войсками, размещения и хранения военной техники, военного имущества и оборудования, испытания вооружения, а также к зданиям и сооружениям производственных и научно-исследовательских организаций Вооруженных Сил Российской Федерации, других войск, воинских формирований и органов, обеспечивающих оборону и безопасность Российской Федерации;

е) к вокзалам, к аэропортам;

ж) к местам нахождения источников повышенной опасности.

4. Границы прилегающих территорий к организациям и объектам, указанным в пункте 3 настоящего Порядка, устанавливаются на расстоянии 50

метров.

5. Способ расчета расстояния границы прилегающих территорий к организациям и объектам, указанным в пункте 3 настоящего Порядка:

а) границы прилегающих территорий к организациям и объектам, указанным в пункте 3 настоящего Порядка, устанавливаются с использованием карты или плана населенного пункта по кратчайшему маршруту движения пешехода от входа (выхода) для посетителей в здание (строение, сооружение), до входа (выхода) для посетителей в торговый объект, с учетом сложившейся системы дорог, тротуаров, пешеходных путей;

б) при пересечении пешеходной зоны с проезжей частью, расстояние измеряется по ближайшему пешеходному переходу;

в) при наличии у организаций и объектов, указанных в пункте 3 настоящего Порядка, более одного входа (выхода) для посетителей прилегающая территория определяется от каждого входа (выхода);

г) пожарные, запасные и иные входы (выходы) у организаций и объектов, указанных в пункте 3 настоящего Порядка, которые не используются для посетителей, при определении границ прилегающих территорий не учитываются;

д) при наличии обособленной территории у организаций и объектов, указанных в пункте 3 настоящего Порядка, границы прилегающих территорий, устанавливаются от входа (выхода) для посетителей на обособленную территорию;

е) при наличии у обособленной территории организаций и объектов, указанных в пункте 3 настоящего Порядка, более одного входа (выхода) для посетителей прилегающая территория определяется от каждого входа (выхода).

**ПЕРЕЧЕНЬ ОРГАНИЗАЦИЙ И ОБЪЕКТОВ, НА ПРИЛЕГАЮЩИХ
ТЕРРИТОРИЯХ К КОТОРЫМ НЕ ДОПУСКАЕТСЯ РОЗНИЧНАЯ
ПРОДАЖА АЛКОГОЛЬНОЙ ПРОДУКЦИИ И РОЗНИЧНАЯ
ПРОДАЖА АЛКОГОЛЬНОЙ ПРОДУКЦИИ ПРИ ОКАЗАНИИ УСЛУГ
ОБЩЕСТВЕННОГО ПИТАНИЯ НА ТЕРРИТОРИИ КАНСКОГО
МУНИЦИПАЛЬНОГО РАЙОНА КРАСНОЯРСКОГО КРАЯ**

№ п/п	Наименование организаций и объектов	Месторасположение, адрес
1	МБДОУ Анцирский детский сад	с. Анцирь, ул. Советская, 34
2	МБДОУ Бошняковский детский сад	п. Бошняково, ул. Детская, 23
3	МБДОУ Браженский детский сад	с. Бражное, ул. Коростелева, 28 А
4	Обособленное подразделение МБДОУ "Филимоновский детский сад"	с. Бережки, ул. Новая, 5
5	МБДОУ Ашкаульский детский сад	д. Ашкаул, ул. 1-го Мая, 45
6	МБОУ Георгиевская СОШ	с. Георгиевка, ул. Лесная, 1
7	МБДОУ Верх-Амонашенский детский сад	с. В-Амонаш, ул. Центральная, 7 а
8	МБДОУ Б-Уринский детский сад	с. Б-Уря, ул. Школьная, 20
9	Обособленное подразделение МБДОУ Филимоновский детский сад	с. Крутая Горка, ул. Луговая, 12
10	МБДОУ Красномаяковский детский сад	п. Красный Маяк, ул. Победы, 66
11	Обособленное подразделение МБДОУ Таеженский детский сад	с. Красный Курыш, ул. Центральная, 31/1
12	Обособленное подразделение МБДОУ "Бошняковский детский сад"	д. Комарово, ул. Школьная, 7, помещ. 1
13	МБДОУ Мокрушенский детский сад	с. Мокруша, ул. Школьная 10, помещ. 2
14	Обособленное подразделение МБДОУ "Большеуринский детский сад"	д. Малая Уря, ул. Подгорная, 14

15	Обособленное подразделение "Астафьевский детский сад"	МБДОУ	д. Леонтьевка, ул. Центральная, 18
16	Обособленное подразделение "Мокрушенский детский сад"	МБДОУ	д. Николаевка, ул. Полевая, д. 1
17	МБДОУ Рудянский детский сад		с. Рудяное, ул. Новая, 9 "А"
18	МБДОУ Таеженский детский сад		п. Таежное, ул. Ленина, 41
19	Обособленное подразделение "Сотниковский детский сад"	МБДОУ	д. Тайна, ул. Тракторная, 21
20	МБДОУ Степняковский детский сад		п. Степняки, ул. 40 лет Победы, 11
21	Обособленное подразделение "Красномаяковский детский сад"	МБДОУ	п. Сухая Речка, ул. Магазиная, 2
22	МБДОУ Сотниковский детский сад		с. Сотниково, ул. 30 лет Победы, 27
23	МБДОУ Чечеульский детский сад		с. Чечеул, пер. Новый, 3а
24	МБДОУ Филимоновский детский сад		с. Филимоново, ул. Новая, 9
25	Обособленное подразделение "Красномаяковский детский сад"	МБДОУ	д. Терское, ул. Центральная, 4
26	Обособленное подразделение "Степняковский детский сад"	МБДОУ	д. Тарай, ул. Ушакова, 8
27	МБДОУ Астафьевский детский сад		с. Астафьевка, ул. Пионерская 12
28	МБДОУ Шахтинский детский сад		п. Шахтинский, ул. Лесная, 2
29	Филиал МБОУ Красномаяковская СОШ		д. Терское, ул. Центральная, 4
30	МБОУ "Амонашенская общеобразовательная школа"	основная	с. Амонаш, ул. Школьная. 6
31	МБОУ "Арефьевская общеобразовательная школа"	основная	д. Арефьевка, ул. Молодежная. 1
32	МБОУ Краснокурышинская общеобразовательная школа"	основная	с. Красный Курьш, ул. Центральная, 33/2
33	МБОУ Бошняковская ООШ		п. Бошняково, ул. Центральная, д. 34
34	Филиал МБОУ "Астафьевская общеобразовательная школа"	средняя	д. Тайна, Ул. Тракторная, 1 А

35	МБОУ "Анцирская общеобразовательная школа"	средняя	с. Анцирь, ул. Набережная, 60
36	МБОУ "Браженская общеобразовательная школа"	средняя	с. Бражное, ул. Коростелева, 28
37	МБОУ "Астафьевская общеобразовательная школа"	средняя	с. Астафьевка, ул. Пионерская, 10
38	МБОУ "В-Амонашенская общеобразовательная школа"	средняя	с. В-Амонаш. ул. Центральная, 2А
39	МБОУ "Большеуриинская общеобразовательная школа"	средняя	с. Большая Уря, ул. Школьная, 11
40	МБОУ "Георгиевская общеобразовательная школа"	средняя	с. Георгиевка, ул. Школьная, 1
41	МБОУ "Красномаяковская общеобразовательная школа"	средняя	п. Красный маяк, ул. Советская, 26
42	МБОУ "Степняковская общеобразовательная школа"	средняя	д. Степняки, ул. 40-лет Победы, 1
43	МБОУ "Сотниковская общеобразовательная школа"	средняя	с.Сотниково, ул. Комсомольская, 34
44	МБОУ "Рудянская общеобразовательная школа"	средняя	с. Рудяное, ул. Новая, 18
45	МБОУ "Мокрушенская общеобразовательная школа"	средняя	с. Мокруша, ул. Школьная, 8
46	МБОУ "Чечеульская общеобразовательная школа"	средняя	с. Чечеул, ул. Садовая, 1
47	МБОУ "Таеженская общеобразовательная школа"	средняя	с. Таежное, ул. Ленина, 6
48	Филиал МБОУ Браженская СОШ		д. Ашкаул, ул. Кирова, 25
49	МБОУ "Филимоновская общеобразовательная школа"	средняя	с. Филимоново, ул. Луговая, 41
50	МБУ ДО ДЮСШ "Барс"		п. Красный маяк, ул. Советская, 26а
51	Муниципальное бюджетное учреждение спортивная школа "Олимпиец"		с Чечеул, ул. Ленина, 29

52	Георгиевский филиал КГБПОУ "Канский техникум отраслевых технологий и сельского хозяйства"	с. Георгиевка, ул. ПТУ, 14
53	Зал для занятий спортом (при ДК спортивный зал)	с. Большая Уря, ул. 9-я пятилетка, 7
54	Зал для занятий спортом (спортзал ДК Сотниково)	с. Сотниково, ул. Комсомольская, 50
55	Зал для занятий физкультурой (спортзал МБОУ Арефьевская ООШ)	с. Арефьевка, ул. Молодежная, 1
56	Зал для занятий физкультурой (спортзал МБОУ Астафьевская ООШ)	д. Тайна, ул. Тракторная, 1а
57	Зал для занятий физкультурой (спортивный зал МБОУ Краснокурышинская ООШ)	с. Красный Курыш, ул. Центральная, 33/2
58	Зал для занятий физкультурой (спортзал МБОУ Бошняковская ООШ)	с. Бошняково, ул. Центральная, 34
59	Зал для занятий физкультурой (спортивный зал МБОУ Таеженская СОШ)	с. Таежное, ул. Ленина, 6
60	Зал для занятий физкультурой (спортивный зал МБОУ Астафьевская СОШ)	с. Астафьевка, ул. Пионерская, д. 10
61	Зал для занятий физкультурой (спортивный зал МБОУ Анцирская СОШ)	с. Анцирь, ул. Набережная, д. 60
62	Зал для занятий физкультурой (спортивный зал МБОУ Верх-Амонашенская СОШ)	с. Верхний Амонаш, ул. Центральная, 2а
63	Зал для занятий физкультурой (спортивный зал МБОУ Браженская СОШ)	с. Бражное, ул. Коростелева, 28
64	Зал для занятий физкультурой (спортивный зал МБОУ Большеуринская СОШ)	сабура, ул. Школьная, 11
65	Зал для занятий физкультурой (спортивный зал МБОУ Мокрушенская СОШ)	с. Мокруша, ул. Школьная, 8
66	Зал для занятий физкультурой (спортивный зал МБОУ Красномаяковская СОШ)	с. Красный Маяк, ул. Советская, 26

67	Зал для занятий физкультурой (спортивный зал МБОУ Георгиевская СОШ)	с.Георгиевка, ул. Школьная, 1
68	Зал для занятий физкультурой (спортивный зал МБОУ Рудянская СОШ)	с. Рудянское, ул. Новая, 18
69	Зал для занятий физкультурой (спортивный зал МБОУ Чечульская СОШ)	с.Чечеул, ул. Садовая, 1
70	Зал для занятий физкультурой (спортивный зал МБОУ Степняковская СОШ)	п.Степняки. ул.40 лет Победы. 1
71	Зал для занятий физкультурой (спортивный зал МБОУ Сотниковская СОШ)	с.Сотниково, ул.Комсомольская,34
72	Спортивный зал Георгиевского филиала КГБПОУ "Канский техникум отраслевых технологий и сельского хозяйства"	с Георгиевка, ул. ПТУ, 14
73	Спортивный зал СШ "Олимпиец"	с Чечеул, ул. Ленина, 29
74	Крытая спортивная площадка «Импульс» МБОУ ДО детей детско-юношеская спортивная школа "Барс"	п. Красный маяк, ул. Советская, 26а
75	ФАП Комаровский филиала № 4 КГБУЗ "Канская МБ"	д. Комарово, ул. Школьная, д. 18А
76	Филиал №4 КГБУЗ «Канская МБ» - Чечульская участковая больница: Амбулатория	с. Чечеул, ул. Кооперативная, 14
77	Мокрушенская амбулатория филиала №1 КГБУЗ «Канская МБ»: Амбулатория	с. Мокруша, ул. Больничная, 12
78	Филиал №1 КГБУЗ «Канская МБ» - Астафьевская участковая больница: амбулатория	с. Астафьевка, ул. Победы, зл.1. стр.1
79	Филиал №3 КГБУЗ «Канская МБ» - Таеженская участковая больница: Стационар дневного пребывания	с. Таежное, ул. Ленина, 54
80	ФАП Подьяндинский филиала №2 КГБУЗ «Канская МБ»	д.Подьянда, ул. Школьная, д.21. пом.2
81	Филиал №3 КГБУЗ «Канская МБ» - Таеженская участковая больница: Участковая больница стационар	с. Таежное, ул. Ленина, 54

82	ФАП Зеленолужский филиала №4 КГБУЗ «Канская МБ»	п. Зелёный Луг, ул. Первомайская, д.145. пом.1
83	ФАП Любавский филиала №1 КГБУЗ «Канская МБ»	д. Любава, ул. Центральная, 31
84	ФАП Хаеринский филиала №1 КГБУЗ «Канская МБ»	д. Хаерино, ул. Молодежная, 29/2
85	Филиал №4 КГБУЗ «Канская МБ» - Чечеульская участковая больница: Участковая больница стационар	с. Чечеул, ул. Кооперативная, 14
86	Филимоновская амбулатория филиала №4 КГБУЗ «Канская МБ»: Амбулатория	с. Филимоново, ул. Спортивная, 4
87	Филиал №3 КГБУЗ «Канская МБ» - Таеженская участковая больница: Амбулатория	с. Таежное, ул. Ленина, 54
88	ФАП Дороженский филиала №4 КГБУЗ «Канская МБ»	п. Дорожный, ул. Первомайская, 9
89	Филиал №1 КГБУЗ «Канская МБ» - Астафьевская участковая больница: Участковая больница стационар	с. Астафьевка, ул. Победы, зд.1. стр.1
90	ФАП Леонтьевский филиала №1 КГБУЗ «Канская МБ»	д. Леонтьевка, ул. Центральная, д.13. пом.2
91	ФАП Краснокурышинский филиала №3 КГБУЗ «Канская МБ»	с. Красный Курыш, ул. Центральная, д.44А
92	ФАП Рудянской филиала №1 КГБУЗ «Канская МБ»	с. Рудяное, ул. Тракторная, д.17а
93	ФАП Малопрудинский филиала №4 КГБУЗ «Канская МБ»	п. Малые Пруды, ул. Московская, д.12Б
94	Филимоновская амбулатория филиала №4 КГБУЗ «Канская МБ»: Стационар дневного пребывания	с.Филимоново, ул. Спортивная,4. стр.2
95	ФАП Алегенский филиала №1 КГБУЗ «Канская МБ»	д. Алега, ул. Полевая, д.25. пом.1
96	ФАП Н-Амонашенский филиала №2 КГБУЗ «Канская МБ»	с. Амонаш, ул. Ушакова, 2А
97	ФАП Североалександровский филиала №1 КГБУЗ «Канская МБ»	д.Северная Александровка, ул. Пионерская, 19. пом.1

98	ФАП Петрушковский филиала №4 КГБУЗ «Канская МБ»	д. Петрушки, ул. Соломенная, 5-1
99	Филиал №2 КГБУЗ «Канская МБ» - Браженская участковая больница: Участковая больница стационар	с. Бражное, ул. Коростелева, зд. 40. пом.3
100	ФАП Степняковский филиала №2 КГБУЗ «Канская МБ»	п.Степняки, ул. Юбилейная, 1Б
101	ФАП Георгиевский филиала №1 КГБУЗ «Канская МБ»	с. Георгиевка, ул. Октябрьская, 17а
102	ФАП Залесненский филиала №1 КГБУЗ «Канская МБ»	п. Залесный, ул. Вторая, д.4. пом.2
103	ФАП Краснополянский филиала №4 КГБУЗ «Канская МБ»	п. Краснополянск, ул. Центральная, 18
104	ФАП Сухоершенский филиала №1 КГБУЗ «Канская МБ»	д.Сухо-Ерша, ул. Зеленая, 37. пом.1
105	ФАП Орловский филиала №2 КГБУЗ «Канская МБ»	д. Орловка, ул. Новая, д.9. пом.1
106	ФАП Архангельский филиала №1 КГБУЗ «Канская МБ»	д.Архангельское, ул. Центральная, 1А
107	ФАП Новопутинский филиала №4 КГБУЗ «Канская МБ»	д. Новый Путь, ул. Зеленая, 28
108	ФАП Тайнинское филиала №1 КГБУЗ «Канская МБ»	д. Тайна, ул. Тракторная, д.23
109	ФАП Кругловский филиала №1 КГБУЗ «Канская МБ»	д. Круглово, ул. Зеленая, д.17. пом. 1
110	ФАП Сухореченский филиала №4 КГБУЗ «Канская МБ»	п. Сухая Речка, ул. Магазиная, д.5. пом.1
111	Филиал №2 КГБУЗ «Канская МБ» - Браженская участковая больница: Стационар дневного пребывания	с. Бражное, ул. Коростелева, зд. 40. пом.3
112	ФАП Бережковский филиала №4 КГБУЗ «Канская МБ»	с. Бережки, ул. Новая, д. 9А
113	ФАП Подояйский филиала №3 КГБУЗ «Канская МБ»	д. Подояйск, ул. Тракторная, 9

114	ФАП Крутогорский филиала №4 КГБУЗ «Канская МБ»	с. Крутая Горка, ул. Центральная, 4-1
115	Филиал №1 КГБУЗ «Канская МБ» - Астафьевская участковая больница: Стационар дневного пребывания	с. Астафьевка, ул. Победы, зд.1. стр.1
116	ФАП Сотниковский филиала №1 КГБУЗ «Канская МБ»	с. Сотниково, ул. 30 лет Победы, д.25/1. пом.3
117	Мокрушенская амбулатория филиала №1 КГБУЗ «Канская МБ»: Стационар дневного пребывания	с. Мокруша, ул. Больничная, 12
118	ФАП Арефьевской филиала №1 КГБУЗ «Канская МБ»	д. Арефьевка, ул. Советская, д.10. Пом.2
119	ФАП Малоуринский филиала №4 КГБУЗ «Канская МБ»	д. Малая Уря, ул. Центральная, 5-2
120	ФАП Бошняковский филиала №4 КГБУЗ «Канская МБ»	п. Бошняково, ул. Центральная, 5-2
121	ФАП Большеуринский филиала №4 КГБУЗ «Канская МБ»	с. Большая Уря, ул. Парковая, д. 8
122	Филиал №2 КГБУЗ «Канская МБ» - Браженская участковая больница: Амбулатория	с. Бражное, ул. Коростелева, зд. 40. пом.3
123	ФАП Ашкаульский филиала №2 КГБУЗ «Канская МБ»	д.Ашкаул, пер. Почтовый, 2А
124	Анцирская амбулатория филиала №3 КГБУЗ «Канская МБ»	с. Анцирь, пер. Школьный, д. 3
125	ФАП Ивановский филиала №1 КГБУЗ «Канская МБ»	д.Ивановка, ул. Тракторная, д.3. пом.1
126	ФАП Белоярский филиала №3 КГБУЗ «Канская МБ»	д.Белоярск, пер. Тупиковый, д. 2. пом.1
127	ФАП Зеленодубравский филиала №2 КГБУЗ «Канская МБ»	п. Зелёная Дубрава, ул. Центральная, д.3. пом.1
128	ФАП Красномаяковский филиала №4 КГБУЗ «Канская МБ»	п. Красный Маяк, ул. Новостройки, д. 16
129	ФАП Пермьяковский филиала №3 КГБУЗ «Канская МБ»	д.Пермяково, ул. Набережная, д.21. пом.2

130	Филиал №4 КГБУЗ «Канская МБ» - Чечеульская участковая больница: Стационар дневного пребывания	с. Чечеул, ул. Кооперативная, 14
131	ФАП Шахтинский филиала №2 КГБУЗ «Канская МБ»	с. Шахты, ул. Ленина, 6а
132	ФАП В-Амонашенский филиала №2 КГБУЗ «Канская МБ»	с.Верхний Амонаш, ул. Центральная, 7 «Р»
133	ФАП Тарайский филиала №2 КГБУЗ «Канская МБ»	д. Тарай, ул. 1 Мая, 22а
134	ФАП Терский филиала №4 КГБУЗ "Канская МБ"	д Терское, ул. Центральная, д.4/1
135	ФАП Николаевский филиала № 1 КГБУЗ "Канская МБ"	д. Николаевка, ул. Полевая, д.17б

СХЕМЫ ГРАНИЦ ПРИЛЕГАЮЩИХ ТЕРРИТОРИЙ ОРГАНИЗАЦИЙ И ОБЪЕКТОВ, НА КОТОРЫХ НЕ ДОПУСКАЕТСЯ РОЗНИЧНАЯ ПРОДАЖА АЛКОГОЛЬНОЙ ПРОДУКЦИИ И РОЗНИЧНАЯ ПРОДАЖА АЛКОГОЛЬНОЙ ПРОДУКЦИИ ПРИ ОКАЗАНИИ УСЛУГ ОБЩЕСТВЕННОГО ПИТАНИЯ НА ТЕРРИТОРИИ КАНСКОГО МУНИЦИПАЛЬНОГО РАЙОНА КРАСНОЯРСКОГО КРАЯ

Схема границы прилегающей территории к МБДОУ «Анширский детский сад» с местоположением: Красноярский край, Канский район, с. Анширь, ул. Советская, 34



- - - - - - обособленная территория объекта ●¹ ●² - вход (выход)
- объект, от которого устанавливается граница прилегающей территории
- прилегающая территория к МБДОУ «Анширский детский сад», на которой не допускается розничная продажа алкогольной продукции

			Красноярский край, Канский район, сельское поселение Анширский сельсовет		
			с. Анширь	Масштаб	Лист
				1:1000	1
			схема границы прилегающей территории	администрация Канского района	
				Листа	115

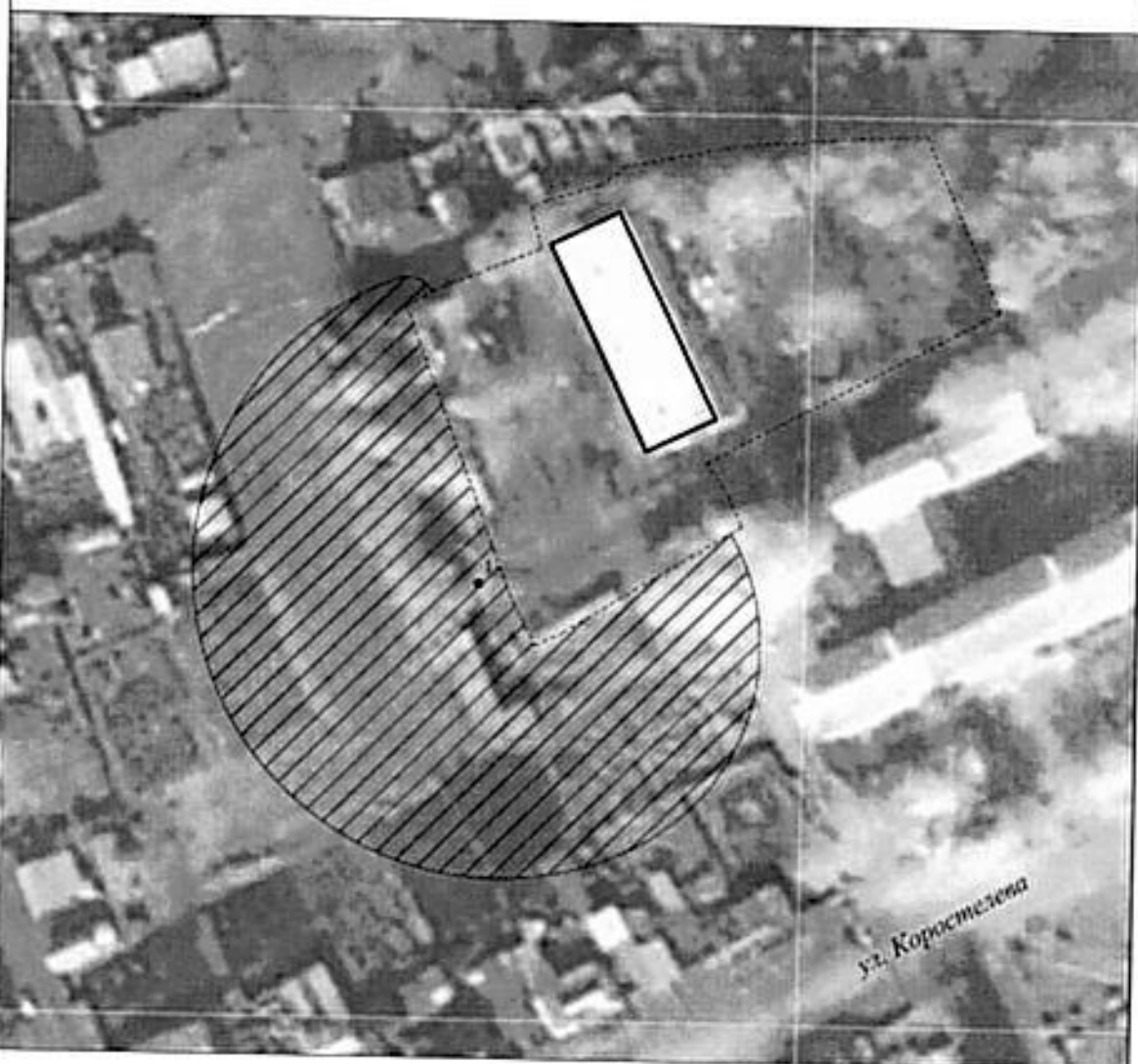
Схема границы прилегающей территории к МБДОУ «Бошняковский детский сад» с местоположением: Красноярский край, Канский район, п. Бошняково, ул. Детская, 23



- - - - - обособленная территория объекта •¹ - вход (выход)
 [Solid Rectangle] - объект, от которого устанавливается граница прилегающей территории
 [Hatched Area] - прилегающая территория к МБДОУ «Бошняковский детский сад», на которой не допускается розничная продажа алкогольной продукции

				Красноярский край, Канский район, сельское поселение Терский сельсовет			
				п. Бошняково	Масштаб	Лист	Листов
					1:1000	2	135
				схема границы прилегающей территории	администрация Канского района		

Схема границы прилегающей территории к МБДОУ «Браженский детский сад» с местоположением: Красноярский край, Канский район, с. Бражное, ул. Коростелева, 28А



- - - - - обособленная территория объекта 1 - вход (выход)
 [White rectangle] - объект, от которого устанавливается граница прилегающей территории
 [Hatched area] - прилегающая территория к МБДОУ «Браженский детский сад», на которой не допускается розничная продажа алкогольной продукции

				Красноярский край, Канский район, сельское поселение Браженский сельсовет			
				с. Бражное	Масштаб	Лист	Листов
				схема границы прилегающей территории	1:1000	3	135
					администрация Канского района		

Схема границы прилегающей территории к обособленному подразделению
МБДОУ «Филимоновский детский сад» с местоположением:
Красноярский край, Канский район, п. Бережки, ул. Новая, 5



- - - - - обособленная территория объекта •¹ - вход (выход)
 [] - объект, от которого устанавливается граница прилегающей территории
 [/ / /] - прилегающая территория к обособленному подразделению МБДОУ «Филимоновский детский сад», на которой не допускается розничная продажа алкогольной продукции

				Красноярский край, Канский район, сельское поселение Филимоновский сельсовет		
				п. Бережки	Масштаб	Лист
					1:1000	4
				схема границы прилегающей территории	Листов 135	
					администрация Канского района	

Схема границы прилегающей территории к МБДОУ «Ашкаульский детский сад» с местоположением: Красноярский край, Канский район, д. Ашкаул, ул. 1-го Мая, 45



- - обособленная территория объекта ●¹ - вход (выход)
- ▭ - объект, от которого устанавливается граница прилегающей территории
- ▨ - прилегающая территория к МБДОУ «Ашкаульский детский сад», на которой не допускается розничная продажа алкогольной продукции

				Красноярский край, Канский район, сельское поселение Браженский сельсовет			
				д. Ашкаул	Масштаб	Лист	Листов
					1:1000	5	155
				схема границы прилегающей территории	администрация Канского района		

Схема границы прилегающей территории к МБДОУ «Георгиевский детский сад» с местоположением: Красноярский край, Канский район, с. Георгиевка, ул. Лесная, 1



- - - - - - обособленная территория объекта •! - вход (выход)
 [] - объект, от которого устанавливается граница прилегающей территории
 [/ / / /] - прилегающая территория к МБДОУ «Георгиевский детский сад», на которой не допускается розничная продажа алкогольной продукции

				Красноярский край, Канский район, сельское поселение Георгиевский сельсовет		
				с. Георгиевка		
				Масштаб	Лист	Листов
				1:1000	6	116
				схема границы прилегающей территории		администрация Канского района

Схема границы прилегающей территории к МБДОУ «Верх-Амонашенский детский сад» с местоположением: Красноярский край, Канский район, с. Верх-Амонаш, ул. Центральная, 7 а



- - - - - обособленная территория объекта • - вход (выход)
- ▭ - объект, от которого устанавливается граница прилегающей территории
- ▨ - прилегающая территория к МБДОУ «Верх-Амонашенский детский сад», на которой не допускается розничная продажа алкогольной продукции

				Красноярский край, Канский район, сельское поселение Верх-Амонашенский сельсовет		
				с. Верх-Амонаш	Масштаб	Лист
					1:1000	7
				схема границы прилегающей территории	администрация Канского района	
						135

Схема границы прилегающей территории к МБДОУ «Большеури́нский детский сад» с местоположением: Красноярский край, Канский район, с. Большая Уря, ул. Школьная, 20





- - обособленная территория объекта 1 - вход (выход)
- ▭ - объект, от которого устанавливается граница прилегающей территории
- ▨ - прилегающая территория к МБДОУ «Большеури́нский детский сад», на которой не допускается розничная продажа алкогольной продукции

				Красноярский край, Канский район, сельское поселение Большеури́нский сельсовет		
				с. Большая Уря		
				Масштаб	Лист	Листов
				1:1000	8	115
				схема границы прилегающей территории		
				администрация Канского района		

Схема границы прилегающей территории к обособленному подразделению
 МБДОУ «Филимоновский детский сад» с местоположением:
 Красноярский край, Канский район, с. Крутая Горка, ул. Луговая, 12



- - - - - обособленная территория объекта •¹ - вход (выход)
 - объект, от которого устанавливается граница прилегающей территории
 - прилегающая территория к обособленному подразделению МБДОУ «Филимоновский детский сад», на которой не допускается розничная продажа алкогольной продукции

				Красноярский край, Канский район, сельское поселение Филимоновский сельсовет		
				с. Крутая Горка	Масштаб	Лист
					1:1000	9
				схема границы прилегающей территории	Листов 115	
					администрация Канского района	

Схема границы прилегающей территории к МБДОУ «Красномаяковский детский сад» с местоположением: Красноярский край, Канский район, с. Красный Маяк, ул. Победы, 66



- - - - - обособленная территория объекта
- вход (выход)
- ▭ объект, от которого устанавливается граница прилегающей территории
- ▨ прилегающая территория к МБДОУ «Красномаяковский детский сад», на которой не допускается розничная продажа алкогольной продукции

				Красноярский край, Канский район, сельское поселение Терский сельсовет			
				с. Красный Маяк	Масштаб	Лист	Листов
				схема границы прилегающей территории	1:1000	10	135
					администрация Канского района		

Схема границы прилегающей территории к МБДОУ «Краснокурышинский детский сад» с местоположением: Красноярский край, Канский район, с. Красный Курыш, ул. Центральная, 31/1



- обособленная территория объекта
 ●[?] - вход (выход)
- объект, от которого устанавливается граница прилегающей территории
- прилегающая территория к МБДОУ «Краснокурышинский детский сад», на которой не допускается розничная продажа алкогольной продукции

				Красноярский край, Канский район, сельское поселение Краснокурышинский сельсовет			
				с. Красный Курыш	Масштаб	Лист	Листов
					1:1000	11	135
				схема границы прилегающей территории	администрация Канского района		

Схема границы прилегающей территории к обособленному подразделению
 МБДОУ «Бошняковский детский сад» с местоположением:
 Красноярский край, Канский район, д. Комарово, ул. Школьная, 7, пом. 1



- - - - - обособленная территория объекта
- ¹ - вход (выход)
- ▭ - объект, от которого устанавливается граница прилегающей территории
- ▨ - прилегающая территория к обособленному подразделению МБДОУ «Бошняковский детский сад», на которой не допускается розничная продажа алкогольной продукции

				Красноярский край, Канский район, сельское поселение Терский сельсовет			
				д. Комарово	Масштаб	Лист	Листов
				схема границы прилегающей территории	1:1000	12	135
					администрация Канского района		

Схема границы прилегающей территории к МБДОУ «Мокрушинский детский сад» с местоположением: Красноярский край, Канский район, с. Мокруша, ул. Школьная, 10, пом. 2



- - - - - обособленная территория объекта 1 2 - вход (выход)
 [Solid Rectangle] - объект, от которого устанавливается граница прилегающей территории
 [Hatched Area] - прилегающая территория к МБДОУ «Мокрушинский детский сад», на которой не допускается розничная продажа алкогольной продукции

				Красноярский край, Канский район, сельское поселение Мокрушинский сельсовет		
				с. Мокруша	Масштаб	Лист
					1:1000	13
				схема границы прилегающей территории	администрация Канского района	
						135

Схема границы прилегающей территории к обособленному подразделению
 МБДОУ «Большеуриинский детский сад» с местоположением:
 Красноярский край, Канский район, с. Малая Уря, ул. Подгорная, 14



- - - - - обособленная территория объекта
- вход (выход)
- объект, от которого устанавливается граница прилегающей территории
- ▨ прилегающая территория к обособленному подразделению МБДОУ «Большеуриинский детский сад», на которой не допускается розничная продажа алкогольной продукции

				Красноярский край, Канский район, сельское поселение Большеуриинский сельсовет			
				с. Малая Уря	Масштаб	Лист	Листов
					1:1000	14	155
				схема границы прилегающей территории	администрация Канского района		

Схема границы прилегающей территории к обособленному подразделению
 МБДОУ «Астафьевский детский сад» с местоположением:
 Красноярский край, Канский район, д. Леонтьевка, ул. Центральная, 18




- - обособленная территория объекта •¹ - вход (выход)
- ▭ - объект, от которого устанавливается граница прилегающей территории
- ▨ - прилегающая территория к обособленному подразделению МБДОУ «Астафьевский детский сад», на которой не допускается розничная продажа алкогольной продукции


				Красноярский край, Канский район, сельское поселение Астафьевский сельсовет			
				д. Леонтьевка	Масштаб	Лист	Листов
					1:1000	15	155
				схема границы прилегающей территории	администрация Канского района		

Схема границы прилегающей территории к обособленному подразделению
МБДОУ «Мокрушинский детский сад» с местоположением:
Красноярский край, Канский район, д. Николаевка, ул. Полевая, 1



•¹ - вход (выход)

 - объект, от которого устанавливается граница прилегающей территории

 - прилегающая территория к обособленному подразделению МБДОУ «Мокрушинский детский сад», на которой не допускается розничная продажа алкогольной продукции

				Красноярский край, Канский район, сельское поселение Мокрушинский сельсовет		
				д. Николаевка	Масштаб	Лист
					1:1000	16
				схема границы прилегающей территории	Листов	
					135	
					администрация Канского района	

Схема границы прилегающей территории к МБДОУ «Рудянский детский сад»
с местоположением: Красноярский край, Канский район,
с. Рудяное, ул. Новая, 9А





- - обособленная территория объекта •¹ - вход (выход)
- - объект, от которого устанавливается граница прилегающей территории
- ▨ - прилегающая территория к МБДОУ «Рудянский детский сад»,
на которой не допускается розничная продажа алкогольной продукции

				Красноярский край, Канский район, сельское поселение Рудянский сельсовет		
				с. Рудяное		
				Масштаб	Лист	Листов
				1:1000	17	135
				схема границы прилегающей территории		администрация Канского района

Схема границы прилегающей территории к МБДОУ «Таеженский детский сад» с местоположением: Красноярский край, Канский район, с. Таежное, ул. Ленина, 41



- 1 - вход (выход)
-  - объект, от которого устанавливается граница прилегающей территории
-  - прилегающая территория к МБДОУ «Таеженский детский сад», на которой не допускается розничная продажа алкогольной продукции

				Красноярский край, Канский район, сельское поселение Таеженский сельсовет		
				с. Таежное		
				Масштаб	Лист	Листов
				1:1000	18	135
				схема границы прилегающей территории		администрация Канского района

Схема границы прилегающей территории к обособленному подразделению
 МБДОУ «Сотниковский детский сад» с местоположением:
 Красноярский край, Канский район, д. Тайна, ул. Тракторная, 21



- - обособленная территория объекта
- - вход (выход)
- ▭ - объект, от которого устанавливается граница прилегающей территории
- ▨ - прилегающая территория к обособленному подразделению МБДОУ «Сотниковский детский сад», на которой не допускается розничная продажа алкогольной продукции

				Красноярский край, Канский район, сельское поселение Сотниковский сельсовет		
				д. Тайна	Масштаб	Лист
					1:1000	19
				схема границы прилегающей территории	Листов	135
					администрация Канского района	

Схема границы прилегающей территории к МБДОУ «Степняковский детский сад» с местоположением: Красноярский край, Канский район, п. Степняки, ул. 40 лет Победы, 11



- - - - - обособленная территория объекта 1 - вход (выход)
 [] - объект, от которого устанавливается граница прилегающей территории
 [/ / / /] - прилегающая территория к МБДОУ «Степняковский детский сад», на которой не допускается розничная продажа алкогольной продукции

				Красноярский край, Канский район, сельское поселение Браженский сельсовет		
				п. Степняки	Масштаб	Лист
					1:1000	20
				схема границы прилегающей территории	Листов 135	
					администрация Канского района	

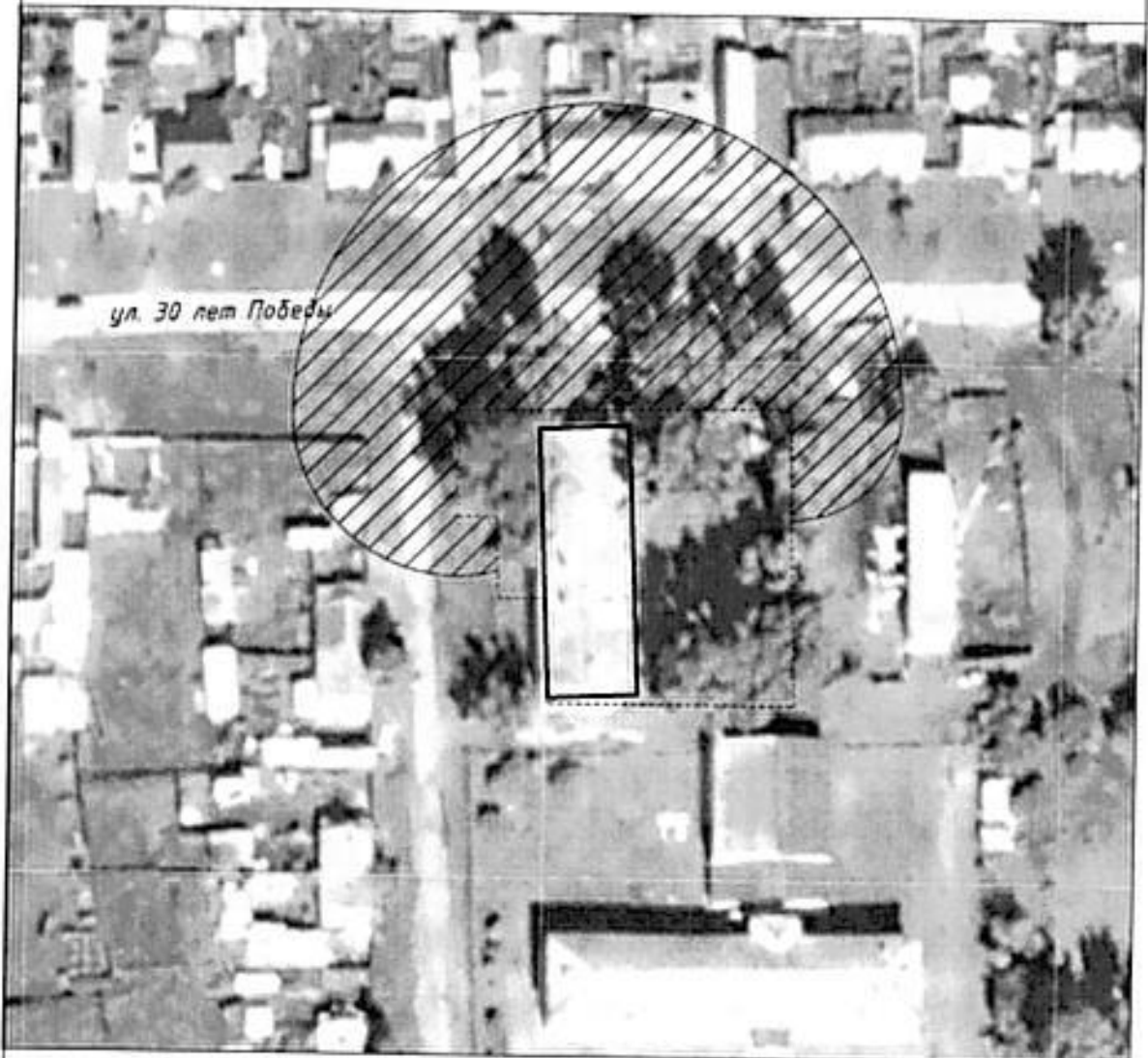
Схема границы прилегающей территории к обособленному подразделению
 МБДОУ «Красномаяковский детский сад» с местоположением:
 Красноярский край, Канский район, п. Сухая речка, ул. Магазинная, 2



- - - - - обособленная территория объекта ●¹ ●² - вход (выход)
 [White rectangle] - объект, от которого устанавливается граница прилегающей территории
 [Hatched area] - прилегающая территория к обособленному подразделению МБДОУ «Красномаяковский детский сад», на которой не допускается розничная продажа алкогольной продукции

				Красноярский край, Канский район, сельское поселение Терский сельсовет			
				п. Сухая Речка	Масштаб	Лист	Листов
					1:1000	21	135
				схема границы прилегающей территории	администрация Канского района		

Схема границы прилегающей территории к МБДОУ «Сотниковский детский сад» с местоположением: Красноярский край, Канский район, с. Сотниково, ул. 30 лет Победы, 27



- - - - - обособленная территория объекта ! - вход (выход)
 [] - объект, от которого устанавливается граница прилегающей территории
 [/ / / /] - прилегающая территория к МБДОУ «Сотниковский детский сад», на которой не допускается розничная продажа алкогольной продукции

				Красноярский край, Канский район, сельское поселение Сотниковский сельсовет		
				с. Сотниково	Масштаб	Лист
					1:1000	22
				схема границы прилегающей территории	администрация Канского района	
						135

Схема границы прилегающей территории к МБДОУ «Чечеульский детский сад» с местоположением: Красноярский край, Канский район, с. Чечеул, пер. Новый, 3а



- · обособленная территория объекта 1 2 · · - вход (выход)
- ▭ · объект, от которого устанавливается граница прилегающей территории
- ▨ · прилегающая территория к МБДОУ «Чечеульский детский сад», на которой не допускается розничная продажа алкогольной продукции

				Красноярский край, Канский район, сельское поселение Чечеульский сельсовет			
				с. Чечеул	Масштаб	Лист	Листов
					1:1000	23	135
				схема границы прилегающей территории	администрация Канского района		

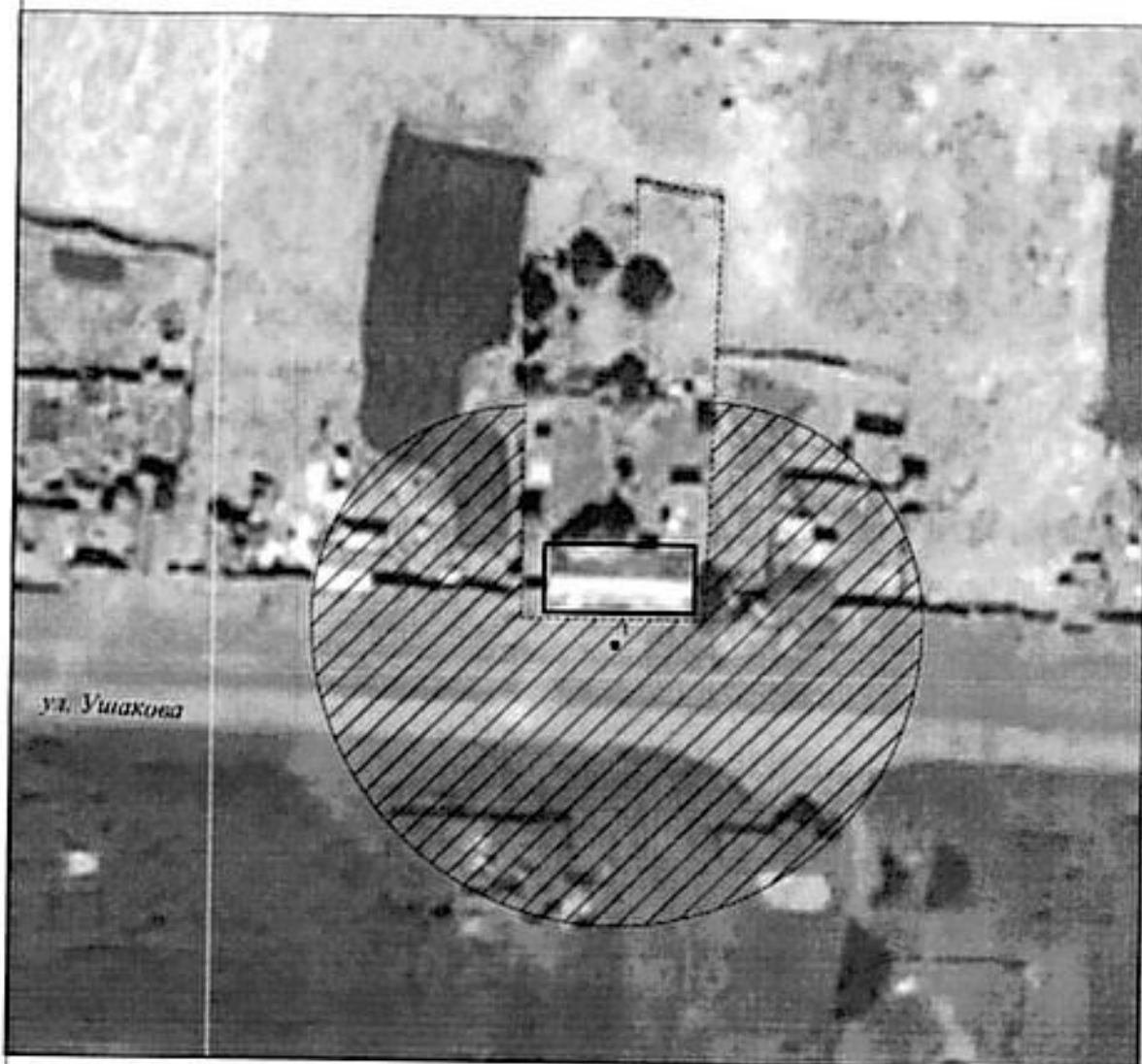
Схема границы прилегающей территории к МБДОУ «Филимоновский детский сад» с местоположением: Красноярский край, Канский район, с. Филимоново, ул. Новая, 9



- - - - - обособленная территория объекта
- 1 • 2 - вход (выход)
- ▭ объект, от которого устанавливается граница прилегающей территории
- ▨ прилегающая территория к МБДОУ «Филимоновский детский сад», на которой не допускается розничная продажа алкогольной продукции

				Красноярский край, Канский район, сельское поселение Филимоновский сельсовет		
				с. Филимоново		
				Масштаб	Лист	Листов
				1:1000	24	135
				схема границы прилегающей территории		
				администрация Канского района		

Схема границы прилегающей территории к МБДОУ «Тарайский детский сад»
с местоположением: Красноярский край, Канский район,
д. Тарай, ул. Ушакова, 8





- - - - - обособленная территория объекта
- вход (выход)
- ▭ объект, от которого устанавливается граница прилегающей территории
- ▨ прилегающая территория к МБДОУ «Тарайский детский сад», на которой не допускается розничная продажа алкогольной продукции

				Красноярский край, Канский район, сельское поселение Амонашенский сельсовет		
				д. Тарай	Масштаб	Лист
					1:1000	26
				схема границы прилегающей территории	Листа	135
					администрация Канского района	

Схема границы прилегающей территории к МБДОУ «Шахтинский детский сад» с местоположением: Красноярский край, Канский район, п. Шахтинский, ул. Лесная, 2



- - - - - обособленная территория объекта 1 2 - вход (выход)
 - объект, от которого устанавливается граница прилегающей территории
 - прилегающая территория к МБДОУ «Шахтинский детский сад», на которой не допускается розничная продажа алкогольной продукции

				Красноярский край, Канский район, сельское поселение Сотниковский сельсовет		
				п. Шахтинский	Масштаб	Лист
					1:1000	28
				схема границы прилегающей территории	Листов 135	
					администрация Канского района	

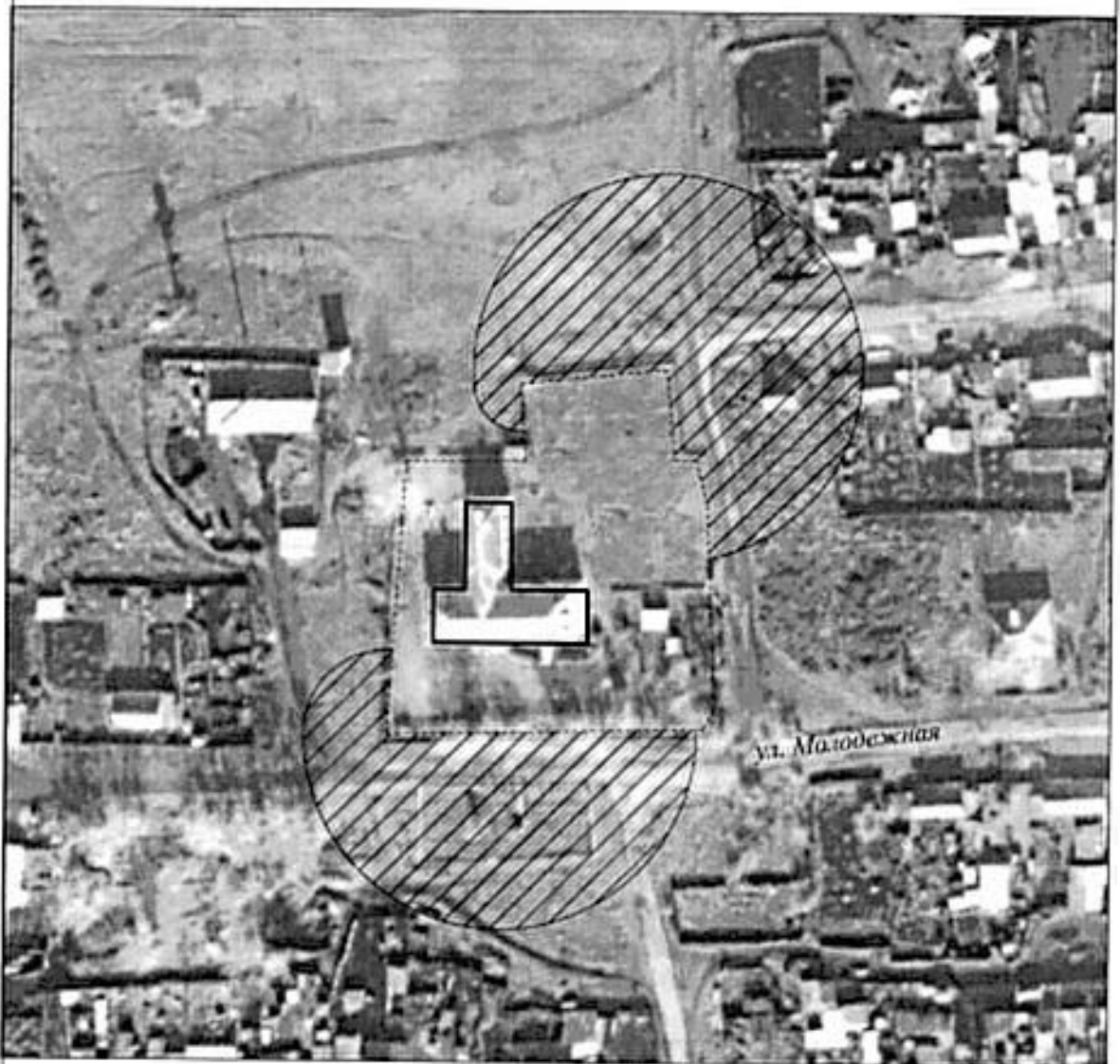
Схема границы прилегающей территории к МБОУ «Амонашенская средняя общеобразовательная школа» с местоположением: Красноярский край, Канский район, с. Амонаш, ул. Школьная, 6





- - - - - обособленная территория объекта
 •¹ •² - вход (выход)
 [Solid black outline] - объект, от которого устанавливается граница прилегающей территории
 [Hatched area] - прилегающая территория к МБОУ «Амонашенская средняя общеобразовательная школа», на которой не допускается розничная продажа алкогольной продукции

				Красноярский край, Канский район, сельское поселение Амонашенский сельсовет			
				с. Амонаш	Масштаб	Лист	Листов
				схема границы прилегающей территории	1:1000	30	135
					администрация Канского района		

Схема границы прилегающей территории к МБОУ «Арефьевская основная общеобразовательная школа» с местоположением: Красноярский край, Канский район, с. Арефьевка, ул. Молодежная, 1



- - - - - обособленная территория объекта ●¹ ●² - вход (выход)
 - объект, от которого устанавливается граница прилегающей территории
 - прилегающая территория к МБОУ «Арефьевская основная общеобразовательная школа», на которой не допускается розничная продажа алкогольной продукции

				Красноярский край, Канский район, сельское поселение Сотниковский сельсовет			
				с. Арефьевка	Масштаб	Лист	Листов
				схема границы прилегающей территории	1:1500	34	135
					администрация Канского района		

Схема границы прилегающей территории к филиалу МБОУ «Астафьевская средняя общеобразовательная школа» с местоположением: Красноярский край, Канский район, д. Тайна, ул. Тракторная, 1а



- - - - - - обособленная территория объекта
- 1 • 2 - вход (выход)
- ▭ объект, от которого устанавливается граница прилегающей территории
- ▨ прилегающая территория к филиалу МБОУ «Астафьевская средняя общеобразовательная школа», на которой не допускается розничная продажа алкогольной продукции

				Красноярский край, Канский район, сельское поселение Астафьевский сельсовет			
				д. Тайна	Масштаб	Лист	Листов
				схема границы прилегающей территории	1:1500	34	135
					администрация Канского района		

Схема границы прилегающей территории к МБОУ «Анширская средняя общеобразовательная школа» с местоположением: Красноярский край, Канский район, с. Анширь, ул. Набережная, 60



- - - - - - обособленная территория объекта 1 2 - вход (выход)
- ▭ - объект, от которого устанавливается граница прилегающей территории
- ▨ - прилегающая территория к МБОУ «Анширская средняя общеобразовательная школа», на которой не допускается розничная продажа алкогольной продукции

				Красноярский край, Канский район, сельское поселение Анширский сельсовет		
				с. Анширь		
				Масштаб	Лист	Листов
				1:2000	35	135
				схема границы прилегающей территории		
				администрация Канского района		

Схема границы прилегающей территории к МБОУ «Браженская средняя образовательная школа» с местоположением: Красноярский край, Канский район, с. Бражное, ул. Коростелева, 28



- обособленная территория объекта
- объект, от которого устанавливается граница прилегающей территории
- прилегающая территория к МБОУ «Браженская средняя общеобразовательная школа», на которой не допускается розничная продажа алкогольной продукции
- 1 - вход (выход)

				Красноярский край, Канский район, сельское поселение Браженский сельсовет		
				с. Бражное		
				Масштаб	Лист	Листов
				1:1000	36	135
				схема границы прилегающей территории		
				администрация Канского района		

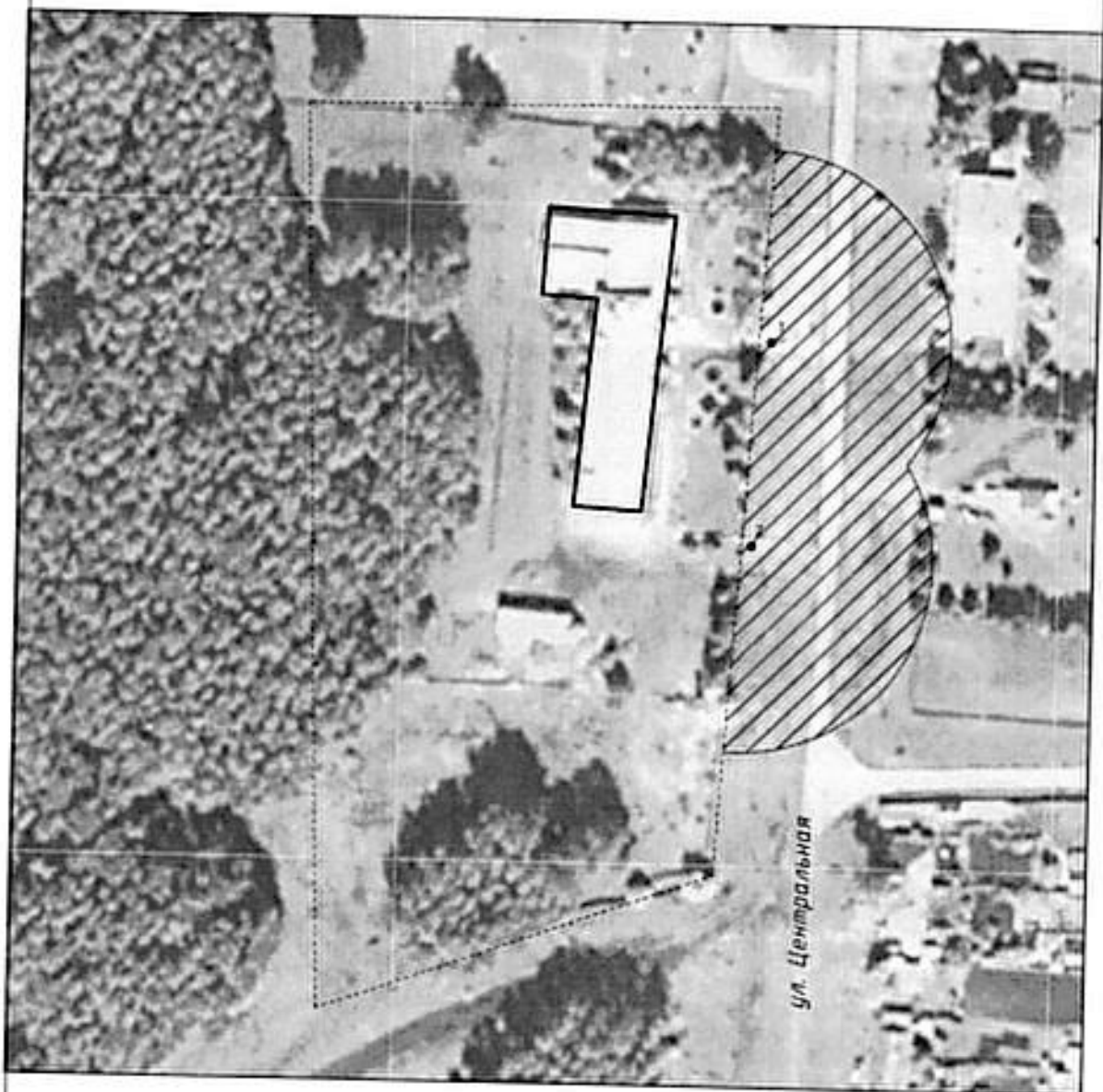
Схема границы прилегающей территории к МБОУ «Астафьевская средняя общеобразовательная школа» с местоположением: Красноярский край, Канский район, с. Астафьевка, ул. Пионерская, 10



- - - - - обособленная территория объекта
- 1 • 2 - вход (выход)
- ▭ - объект, от которого устанавливается граница прилегающей территории
- ▨ - прилегающая территория к МБОУ «Астафьевская средняя общеобразовательная школа», на которой не допускается розничная продажа алкогольной продукции

				Красноярский край, Канский район, сельское поселение Астафьевская сельсовет			
				с. Астафьевка	Масштаб	Лист	Листов
				схема границы прилегающей территории	1:1500	37	135
					администрация Канского района		

Схема границы прилегающей территории к МБОУ «Верх-Амонашенская средняя образовательная школа» с местоположением: Красноярский край, Канский район, с. Верх-Амонаш, ул. Центральная, 2 а



- обособленная территория объекта 1 2 - вход (выход)
- объект, от которого устанавливается граница прилегающей территории
- прилегающая территория к МБОУ «Верх-Амонашенская средняя общеобразовательная школа», на которой не допускается розничная продажа алкогольной продукции

				Красноярский край, Канский район, сельское поселение Верх-Амонашенский сельсовет			
				с. Верх-Амонаш	Масштаб	Лист	Листов
					1:1500	38	135
				схема границы прилегающей территории	администрация Канского района		

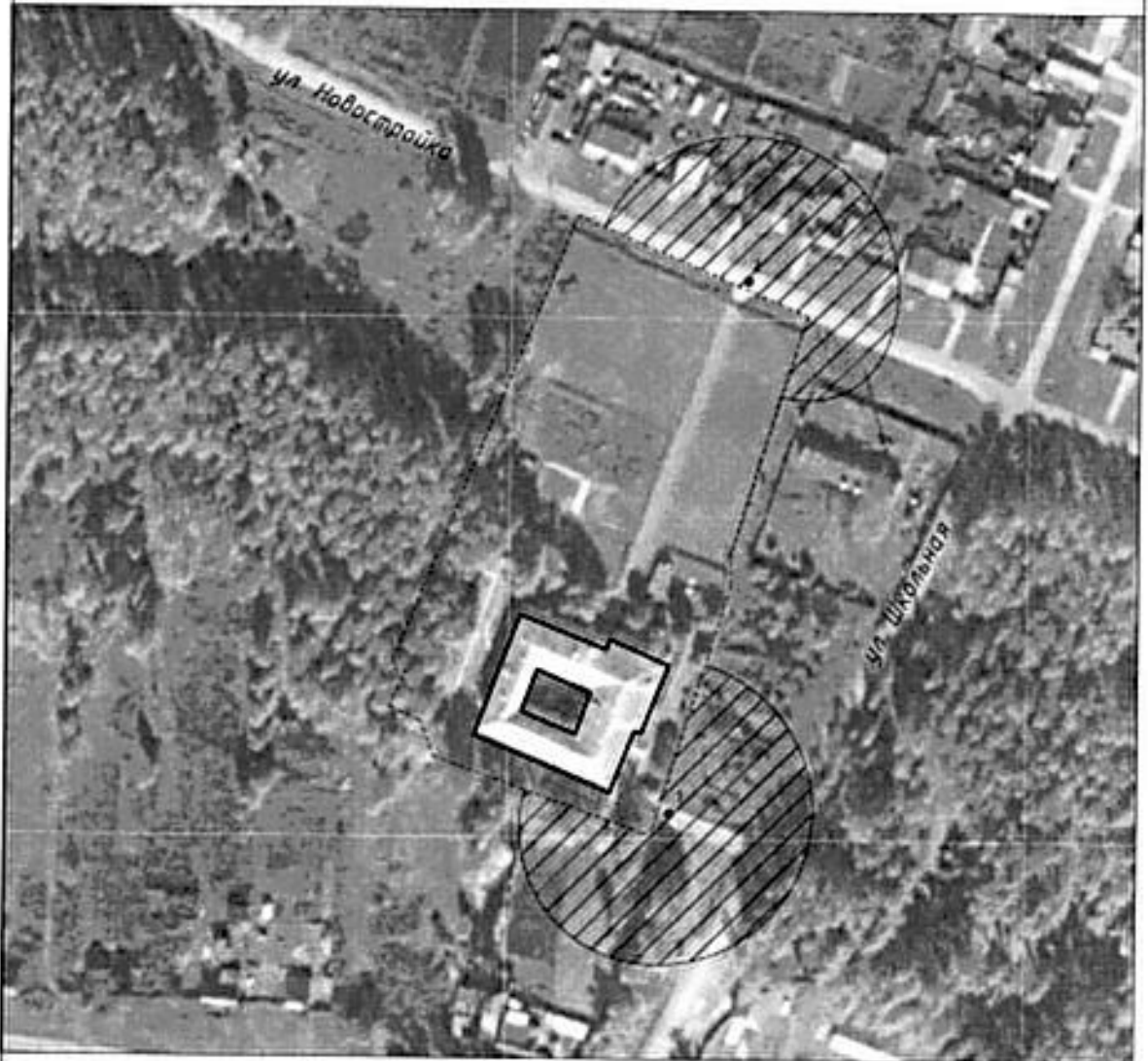
Схема границы прилегающей территории к МБОУ «Большеури́нская средняя образовательная школа» с местоположением: Красноярский край, Канский район, с. Большая Уря, ул. Школьная, 11



- обособленная территория объекта ●¹ ●² - вход (выход)
- объект, от которого устанавливается граница прилегающей территории
- прилегающая территория к МБОУ «Большеури́нская средняя общеобразовательная школа», на которой не допускается розничная продажа алкогольной продукции

				Красноярский край, Канский район, сельское поселение Большеури́нский сельсовет		
				с. Большая Уря		
				Масштаб	Лист	Листов
				1:1500	39	135
				схема границы прилегающей территории		
				администрация Канского района		

Схема границы прилегающей территории к МБОУ «Георгиевская средняя образовательная школа» с местоположением: Красноярский край, Канский район, с. Георгиевка, ул. Школьная, д. 1



- - - - - - обособленная территория объекта ●¹ ●² - вход (выход)
- ▭ объект, от которого устанавливается граница прилегающей территории
- ▨ прилегающая территория к МБОУ «Георгиевская средняя общеобразовательная школа», на которой не допускается розничная продажа алкогольной продукции

				Красноярский край, Канский район, сельское поселение Георгиевский сельсовет		
				с. Георгиевка		
				Масштаб	Лист	Листов
				1:2000	40	135
				схема границы прилегающей территории		
				администрация Канского района		

Схема границы прилегающей территории к МБОУ «Красномаяковская средняя общеобразовательная школа» с местоположением:
Красноярский край, Канский район, с. Красный Маяк, ул. Советская, 26



- - обособленная территория объекта 1 2 - вход (выход)
- ▭ - объект, от которого устанавливается граница прилегающей территории
- ▨ - прилегающая территория к МБОУ «Красномаяковская средняя общеобразовательная школа», на которой не допускается розничная продажа алкогольной продукции

				Красноярский край, Канский район, сельское поселение Терский сельсовет			
				с. Красный Маяк	Масштаб	Лист	Листов
					1:1500	41	135
				схема границы прилегающей территории	администрация Канского района		

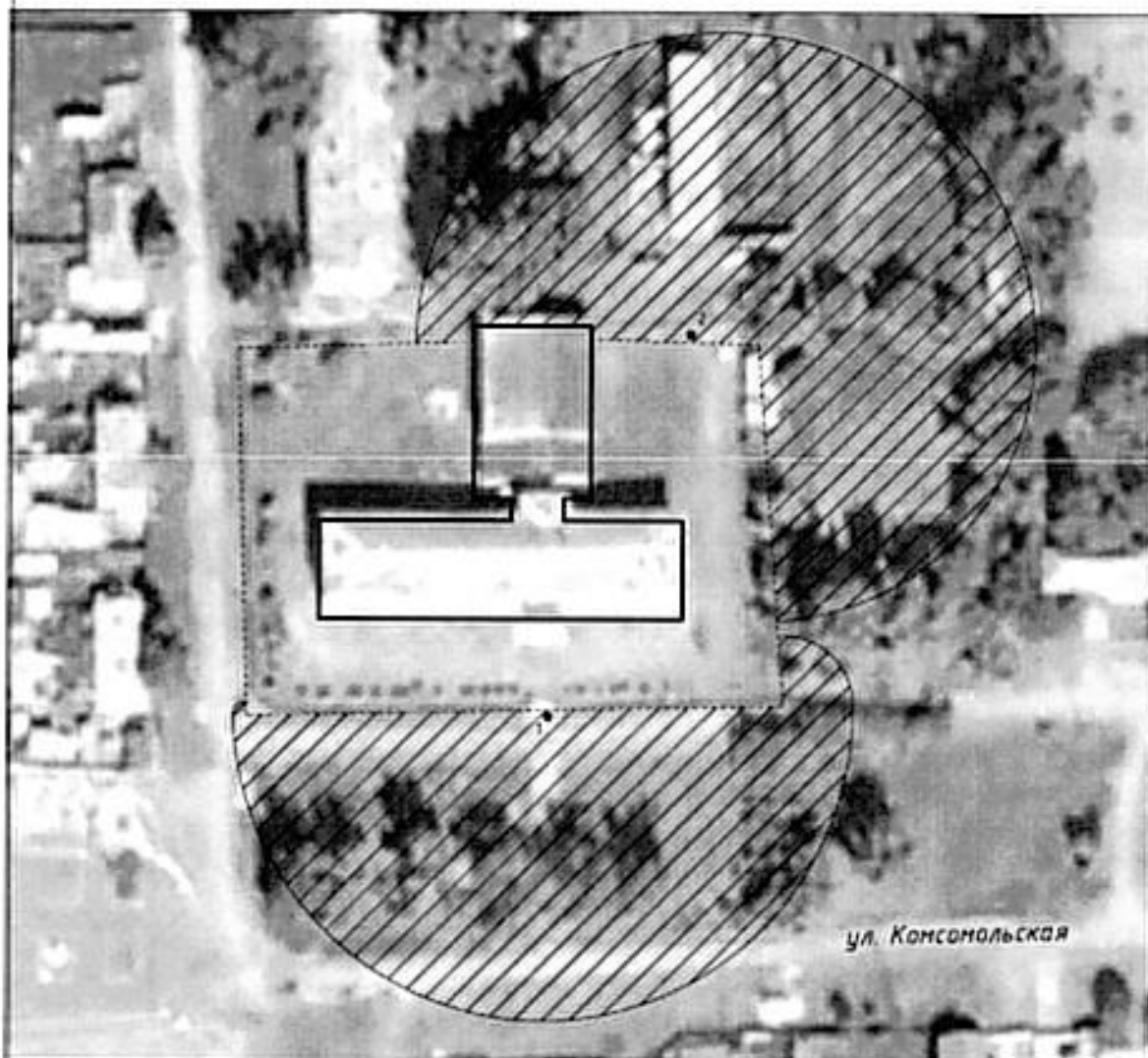
Схема границы прилегающей территории к МБОУ «Степняковская средняя общеобразовательная школа» с местоположением: Красноярский край, Канский район, п. Степняки, ул. 40 лет Победы, 1



- - обособленная территория объекта ●¹ ●² - вход (выход)
- - объект, от которого устанавливается граница прилегающей территории
- ▨ - прилегающая территория к МБОУ «Степняковская средняя общеобразовательная школа», на которой не допускается розничная продажа алкогольной продукции

				Красноярский край, Канский район, сельское поселение Браженский сельсовет		
				п. Степняки	Масштаб	Лист
					1:1500	42
				схема границы прилегающей территории	администрация Канского района	
					Листов	135

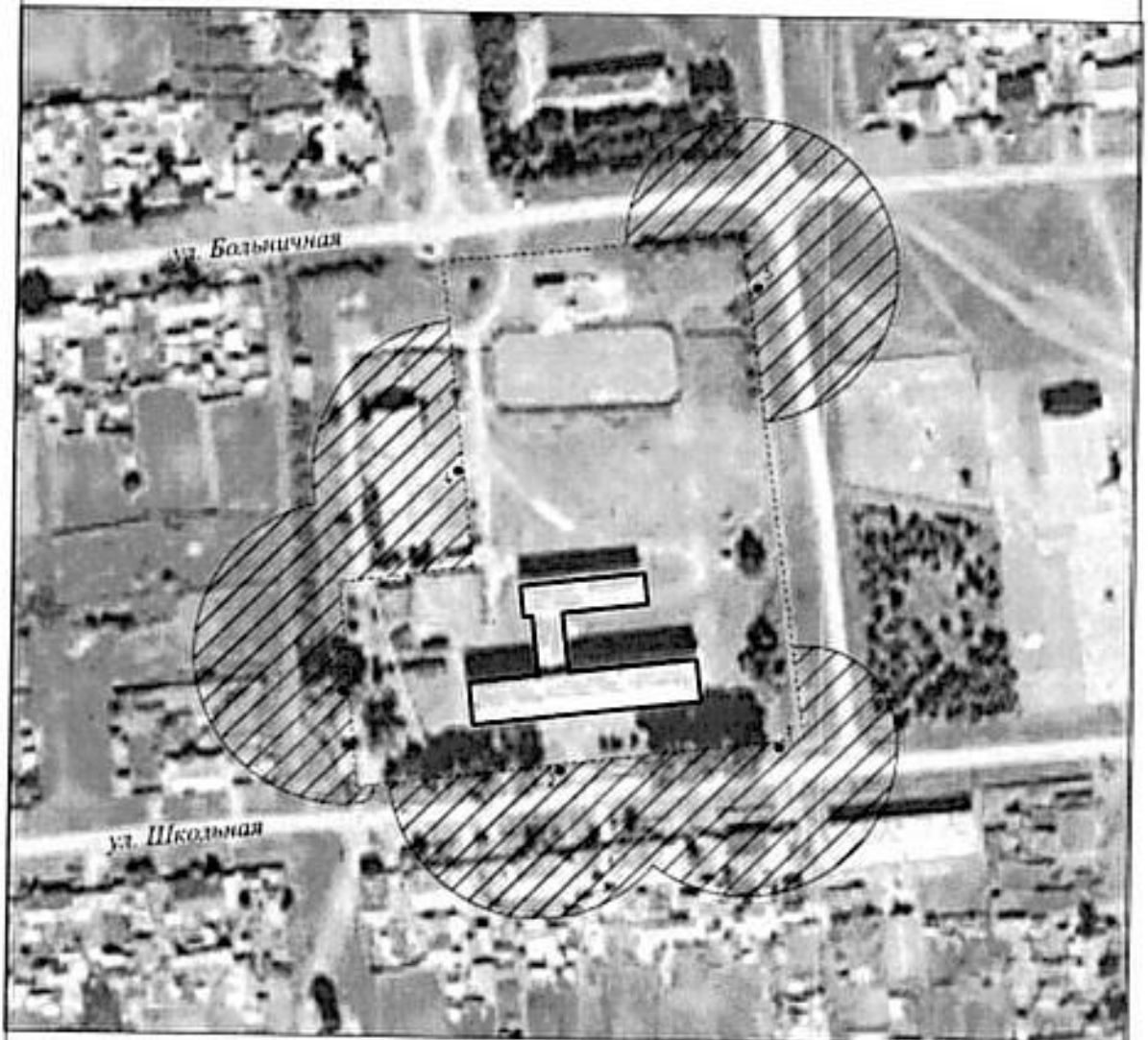
Схема границы прилегающей территории к МБОУ «Сотниковская средняя общеобразовательная школа» с местоположением: Красноярский край, Канский район, с. Сотниково, ул. Комсомольская, 34



- - - - - - обособленная территория объекта ●¹ ●² - вход (выход)
 [Black outline] - объект, от которого устанавливается граница прилегающей территории
 [Diagonal lines] - прилегающая территория к МБОУ «Сотниковская средняя общеобразовательная школа», на которой не допускается розничная продажа алкогольной продукции

				Красноярский край, Канский район, сельское поселение Сотниковский сельсовет			
				с. Сотниково	Масштаб	Лист	Листов
					1:1000	43	135
				схема границы прилегающей территории	администрация Канского района		

Схема границы прилегающей территории к МБОУ «Мокрушинская средняя общеобразовательная школа» с местоположением: Красноярский край, Канский район, с. Мокруша, ул. Школьная, 8



- - - - - обособленная территория объекта
- 1 • 2 - вход (выход)
- ▭ объект, от которого устанавливается граница прилегающей территории
- ▨ прилегающая территория к МБОУ «Мокрушинская средняя общеобразовательная школа», на которой не допускается розничная продажа алкогольной продукции

				Красноярский край, Канский район, сельское поселение Мокрушинский сельсовет		
				с. Мокруша	Масштаб	Лист
					1:2000	45
				схема границы прилегающей территории	Листов 115	
					администрация Канского района	

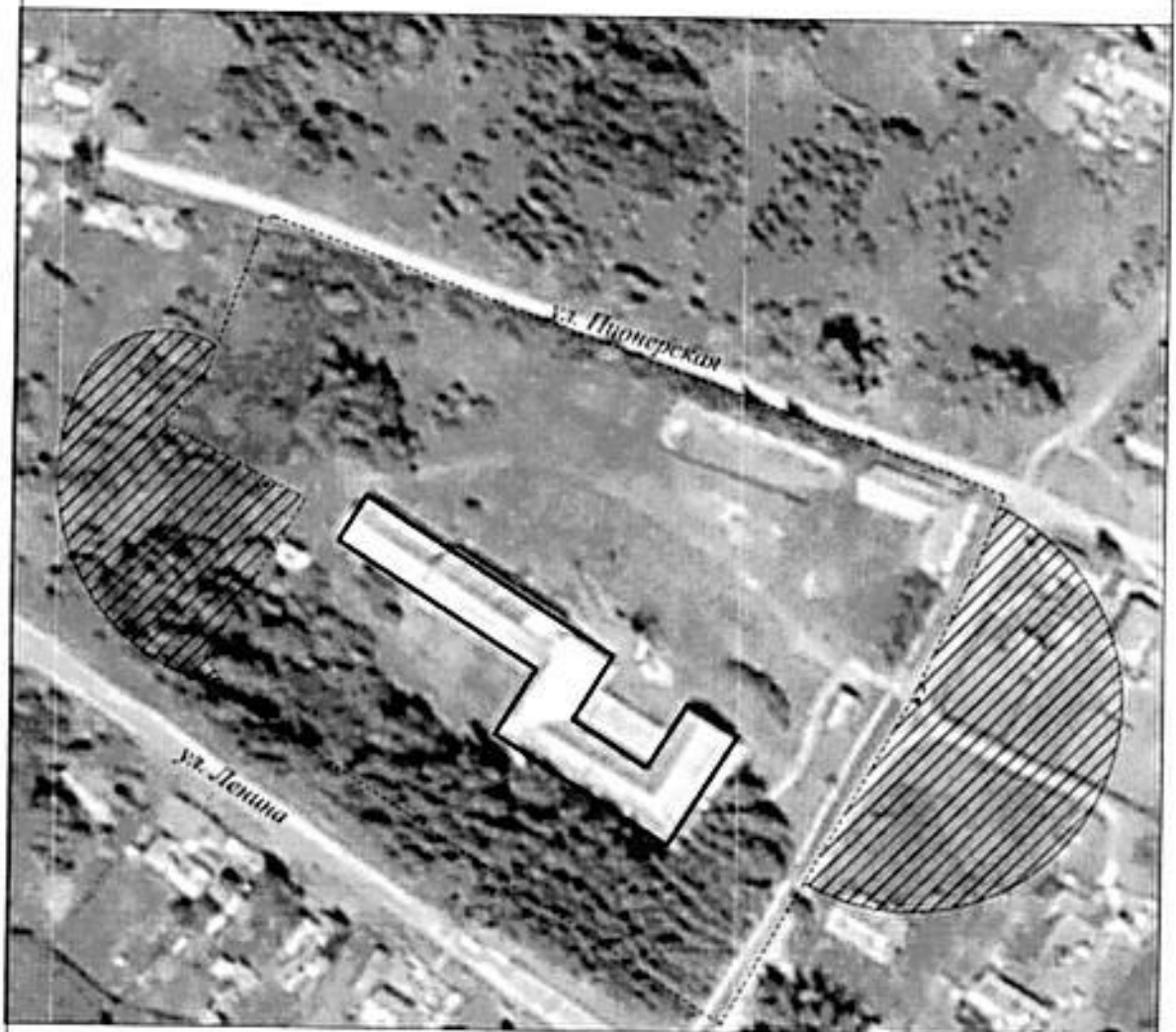
Схема границы прилегающей территории к МБОУ «Чечеульская средняя общеобразовательная школа» с местоположением; Красноярский край, Канский район, с. Чечеул, ул. Садовая, 1



- - обособленная территория объекта
- ¹ •² - вход (выход)
- ▭ - объект, от которого устанавливается граница прилегающей территории
- ▨ - прилегающая территория к МБОУ «Чечеульская средняя общеобразовательная школа», на которой не допускается розничная продажа алкогольной продукции

				Красноярский край, Канский район, сельское поселение Чечеульский сельсовет		
				с. Чечеул	Масштаб	Лист
					1:2000	46
				схема границы прилегающей территории	Листов	135
					администрация Канского района	

Схема границы прилегающей территории к МБОУ «Таеженская средняя общеобразовательная школа» с местоположением: Красноярский край, Канский район, с. Таежное, ул. Ленина, 6



- - - - - - - обособленная территория объекта 1 2 - вход (выход)
 [Black outline] - объект, от которого устанавливается граница прилегающей территории
 [Diagonal lines] - прилегающая территория к МБОУ «Таеженская средняя общеобразовательная школа», на которой не допускается розничная продажа алкогольной продукции

				Красноярский край, Канский район, сельское поселение Таеженский сельсовет		
				с. Таежное		
				Масштаб	Лист	Листов
				1:1500	47	135
				схема границы прилегающей территории		
				администрация Канского района		

Схема границы прилегающей территории к филиалу МБОУ «Браженская средняя общеобразовательная школа» с местоположением: Красноярский край, Канский район, д. Ашкаул, ул. Кирова, 25



- - обособленная территория объекта
- - вход (выход)
- ▭ - объект, от которого устанавливается граница прилегающей территории
- ▨ - прилегающая территория к филиалу МБОУ «Браженская средняя общеобразовательная школа», на которой не допускается розничная продажа алкогольной продукции

				Красноярский край, Канский район, сельское поселение Браженский сельсовет			
				д. Ашкаул	Масштаб	Лист	Листов
					1:1500	48	115
				схема границы прилегающей территории	администрация Канского района		

Схема границы прилегающей территории к МБОУ «Филимоновская средняя общеобразовательная школа» с местоположением: Красноярский край, Канский район, с. Филимоново, ул. Луговая, 41



- - - - - - обособленная территория объекта 1 2 - вход (выход)
 [Black outline] - объект, от которого устанавливается граница прилегающей территории
 [Hatched area] - прилегающая территория к МБОУ «Филимоновская средняя общеобразовательная школа», на которой не допускается розничная продажа алкогольной продукции

				Красноярский край, Канский район, сельское поселение Филимоновский сельсовет		
				с. Филимоново	Масштаб	Лист
					1:2500	49
				схема границы прилегающей территории	Листов	
					135	
					администрация Канского района	

Схема границы прилегающей территории к МБУ ДО ДЮСШ «Барс»
с местоположением: Красноярский край, Канский район,
п. Красный Маяк, ул. Советская, 26а



- - - - - - - обособленная территория объекта 1 2 - вход (выход)
 [Solid black rectangle] - объект, от которого устанавливается граница прилегающей территории
 [Hatched rectangle] - прилегающая территория к МБУ ДО ДЮСШ «Барс», на которой не допускается розничная продажа алкогольной продукции

				Красноярский край, Канский район, сельское поселение Терский сельсовет
				п. Красный Маяк
			Масштаб	Лист
			1:1000	50
				Листов
				135
			схема границы прилегающей территории	администрация Канского района

Схема границы прилегающей территории к МБУ СШ «Олимпиец»
с местоположением: Красноярский край, Канский район,
с. Чечеул, ул. Ленина, 29





- - - - - - обособленная территория объекта •¹ - вход (выход)
 [Solid rectangle] - объект, от которого устанавливается граница прилегающей территории
 [Hatched rectangle] - прилегающая территория к МБУ СШ «Олимпиец», на которой не допускается розничная продажа алкогольной продукции

				Красноярский край, Канский район, сельское поселение Чечеульский сельсовет		
				с. Чечеул		
				Масштаб	Лист	Листов
				1:1000	51	135
				схема границы прилегающей территории		
				администрация Канского района		

Схема границы прилегающей территории к Георгиевскому филиалу КГБПОУ
 «Канский техникум отраслевых технологий и сельского хозяйства»
 с местоположением: Красноярский край, Канский район,
 с. Георгиевка, ул. ПТУ, 14



- - обособленная территория объекта 1 2 - вход (выход)
-  - объект, от которого устанавливается граница прилегающей территории
-  - прилегающая территория к Георгиевскому филиалу КГБПОУ «Канский техникум отраслевых технологий и сельского хозяйства», на которой не допускается розничная продажа алкогольной продукции

				Красноярский край, Канский район, сельское поселение Георгиевский сельсовет			
				с. Георгиевка	Масштаб	Лист	Листов
					1:3000	52	115
				схема границы прилегающей территории	администрация Канского района		

Схема границы прилегающей территории к залу для занятий спортом
(спортивный зал при ДК) с местоположением: Красноярский край, Канский район,
с. Большая Уря, ул. 9-я Пятилетка, 7



- - - - - - - обособленная территория объекта ●¹ - вход (выход)
 [Black outline] - объект, от которого устанавливается граница прилегающей территории
 [Hatched area] - прилегающая территория к залу для занятий спортом (спортивный зал при ДК), на которой не допускается розничная продажа алкогольной продукции

				Красноярский край, Канский район, сельское поселение Большеурицкий сельсовет		
				с. Большая Уря	Масштаб 1:1500	Листов 51
				схема границы прилегающей территории	Листов 135	
					администрация Канского района	

Схема границы прилегающей территории к залу для занятий спортом
(спортивный зал при ДК Сотниково) с местоположением: Красноярский край,
Канский район, с. Сотниково, ул. Комсомольская, 50



- - обособленная территория объекта
- ¹ - вход (выход)
- ▭ - объект, от которого устанавливается граница прилегающей территории
- ▨ - прилегающая территория к залу для занятий спортом (спортивный зал при ДК Сотниково), на которой не допускается розничная продажа алкогольной продукции

				Красноярский край, Канский район, сельское поселение Сотниковский сельсовет		
				с. Сотниково	Масштаб	Лист
					1:1000	54
				схема границы прилегающей территории	Листов	135
					администрация Канского района	

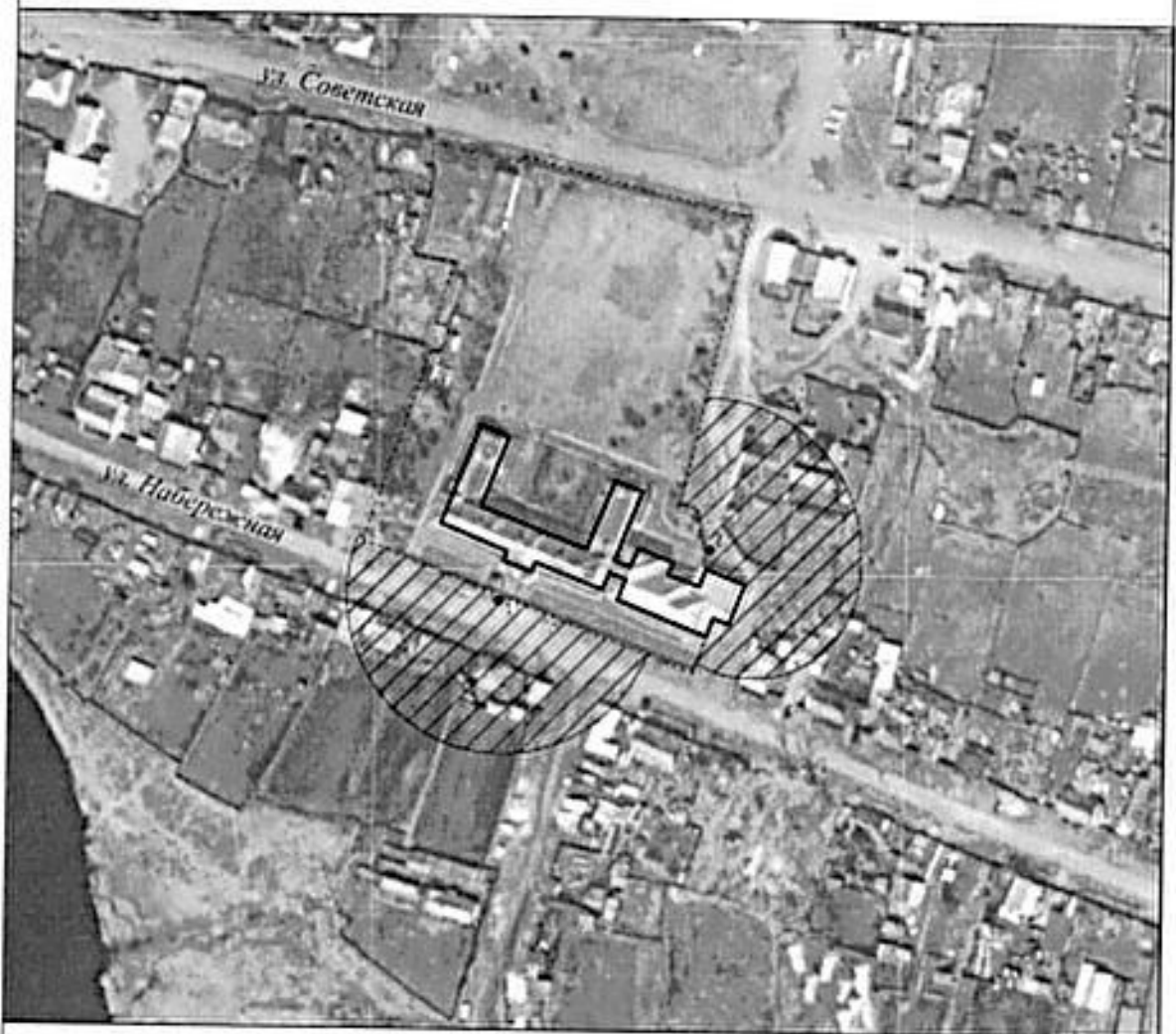
Схема границы прилегающей территории к залу для занятий физкультурой (спортивный зал МБОУ Краснокурышинская ООШ) с местоположением: Красноярский край, Канский район, с. Красный Курыш, ул. Центральная, 33/2



- - обособленная территория объекта
- ¹ - вход (выход)
- ▭ - объект, от которого устанавливается граница прилегающей территории
- ▨ - прилегающая территория к залу для занятий физкультурой (спортивный зал МБОУ Краснокурышинская ООШ), на которой не допускается розничная продажа алкогольной продукции

				Красноярский край, Канский район, сельское поселение Краснокурышинский сельсовет			
				с. Красный Курыш	Масштаб	Лист	Листов
					1:1000	57	115
				схема границы прилегающей территории	администрация Канского района		

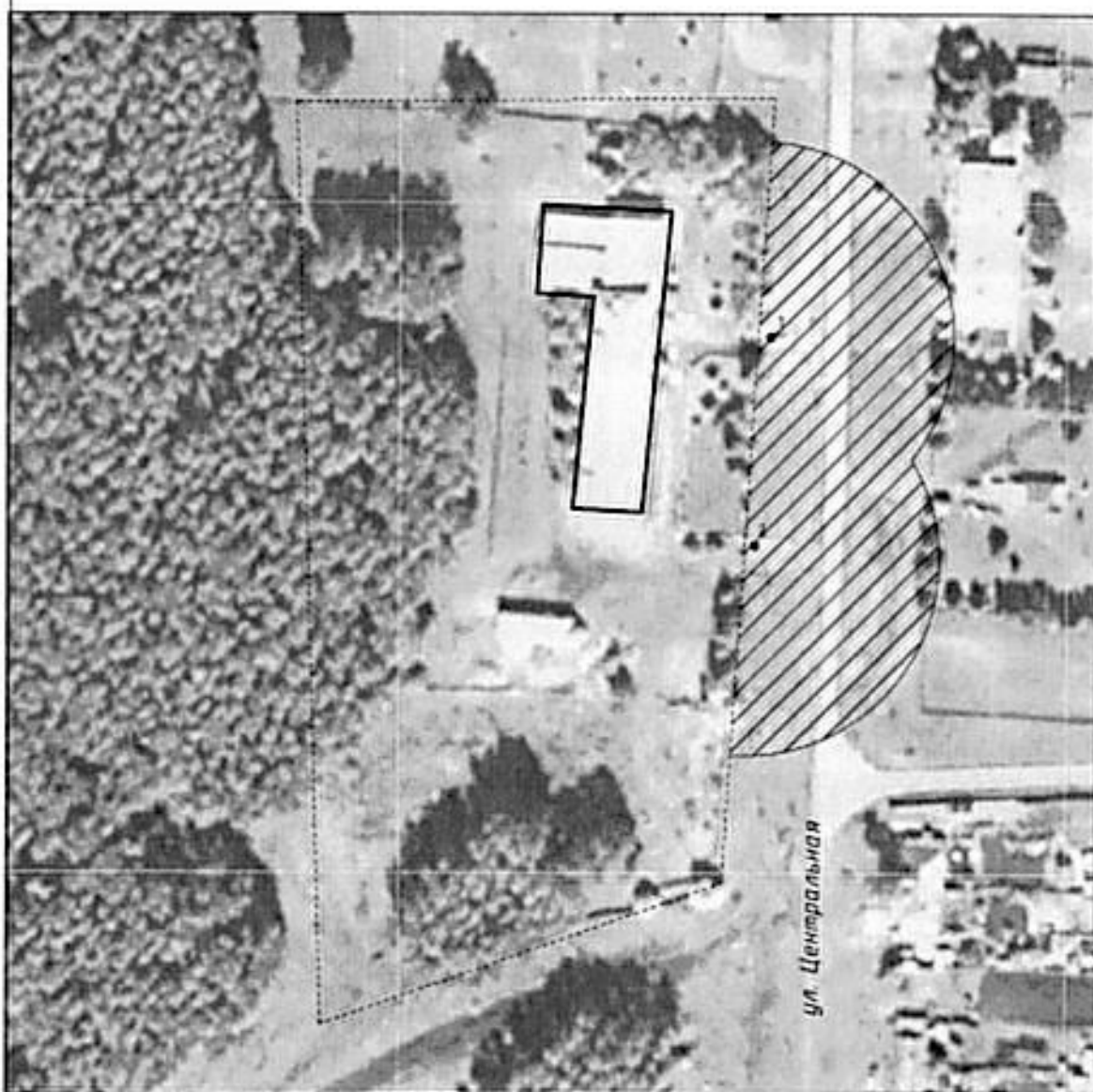
Схема границы прилегающей территории к залу для занятий физкультурой (спортивный зал МБОУ Анцирская СОШ) с местоположением: Красноярский край, Канский район, с. Анцирь, ул. Набережная, 60



- - - - - обособленная территория объекта 1 2 - вход (выход)
 [Black outline] - объект, от которого устанавливается граница прилегающей территории
 [Diagonal hatching] - прилегающая территория к залу для занятий физкультурой (спортивный зал МБОУ Анцирская СОШ), на которой не допускается розничная продажа алкогольной продукции

				Красноярский край, Канский район, сельское поселение Анцирский сельсовет		
				с. Анцирь		
				Масштаб	Лист	Листов
				1:2000	61	115
				схема границы прилегающей территории		
				администрация Канского района		

Схема границы прилегающей территории к залу для занятий физкультурой (спортивный зал МБОУ Верх-Амонашенская СОШ) с местоположением: Красноярский край, Канский район, с. Верх-Амонаш, ул. Центральная, 2 а





- - - - - - обособленная территория объекта •¹ •² - вход (выход)
 [White rectangle] - объект, от которого устанавливается граница прилегающей территории
 [Hatched area] - прилегающая территория к залу для занятий физкультурой (спортивный зал МБОУ Верх-Амонашенская СОШ), на которой не допускается розничная продажа алкогольной продукции

				Красноярский край, Канский район, сельское поселение Верх-Амонашенский сельсовет			
				с. Верх-Амонаш	Масштаб	Лист	Листов
					1:1500	62	135
				схема границы прилегающей территории	администрация Канского района		

Схема границы прилегающей территории к залу для занятий физкультурой
(спортивный зал МБОУ Браженская СОШ) с местоположением:
Красноярский край, Канский район, с. Бражное, ул. Коростелева, 28



- - - - - обособленная территория объекта 1 - вход (выход)
 - объект, от которого устанавливается граница прилегающей территории
 - прилегающая территория к к залу для занятий физкультурой (спортивный зал МБОУ Браженская СОШ), на которой не допускается розничная продажа алкогольной продукции

				Красноярский край, Канский район, сельское поселение Браженский сельсовет		
				с. Бражное		
				Масштаб	Лист	Листов
				1:1000	65	135
				схема границы прилегающей территории		
				администрация Канского района		

Схема границы прилегающей территории к залу для занятий физкультурой (спортивный зал МБОУ Большеуринская СОШ) с местоположением: Красноярский край, Канский район, с. Большая Уря, ул. Школьная, 11



- обособленная территория объекта ●¹ ●² - вход (выход)
- объект, от которого устанавливается граница прилегающей территории
- прилегающая территория к залу для занятий физкультурой (спортивный зал МБОУ Большеуринская СОШ), на которой не допускается розничная продажа алкогольной продукции

				Красноярский край, Канский район, сельское поселение Большеуринский сельсовет		
				с. Большая Уря		
				Масштаб	Лист	Листов
				1:1500	64	155
				схема границы прилегающей территории		
				администрация Канского района		

Схема границы прилегающей территории к залу для занятий физкультурой
(спортивный зал МБОУ Мокрушинская СОШ) с местоположением:
Красноярский край, Канский район, с. Мокруша, ул. Школьная, 8



- - обособленная территория объекта
- 1 ● 2 - вход (выход)
- ▭ - объект, от которого устанавливается граница прилегающей территории
- ▨ - прилегающая территория к залу для занятий физкультурой (спортивный зал МБОУ Мокрушинская СОШ), на которой не допускается розничная продажа алкогольной продукции

				Красноярский край, Канский район, сельское поселение Мокрушинский сельсовет			
				с. Мокруша	Масштаб	Лист	Листов
					1:2000	65	135
				схема границы прилегающей территории	администрация Канского района		

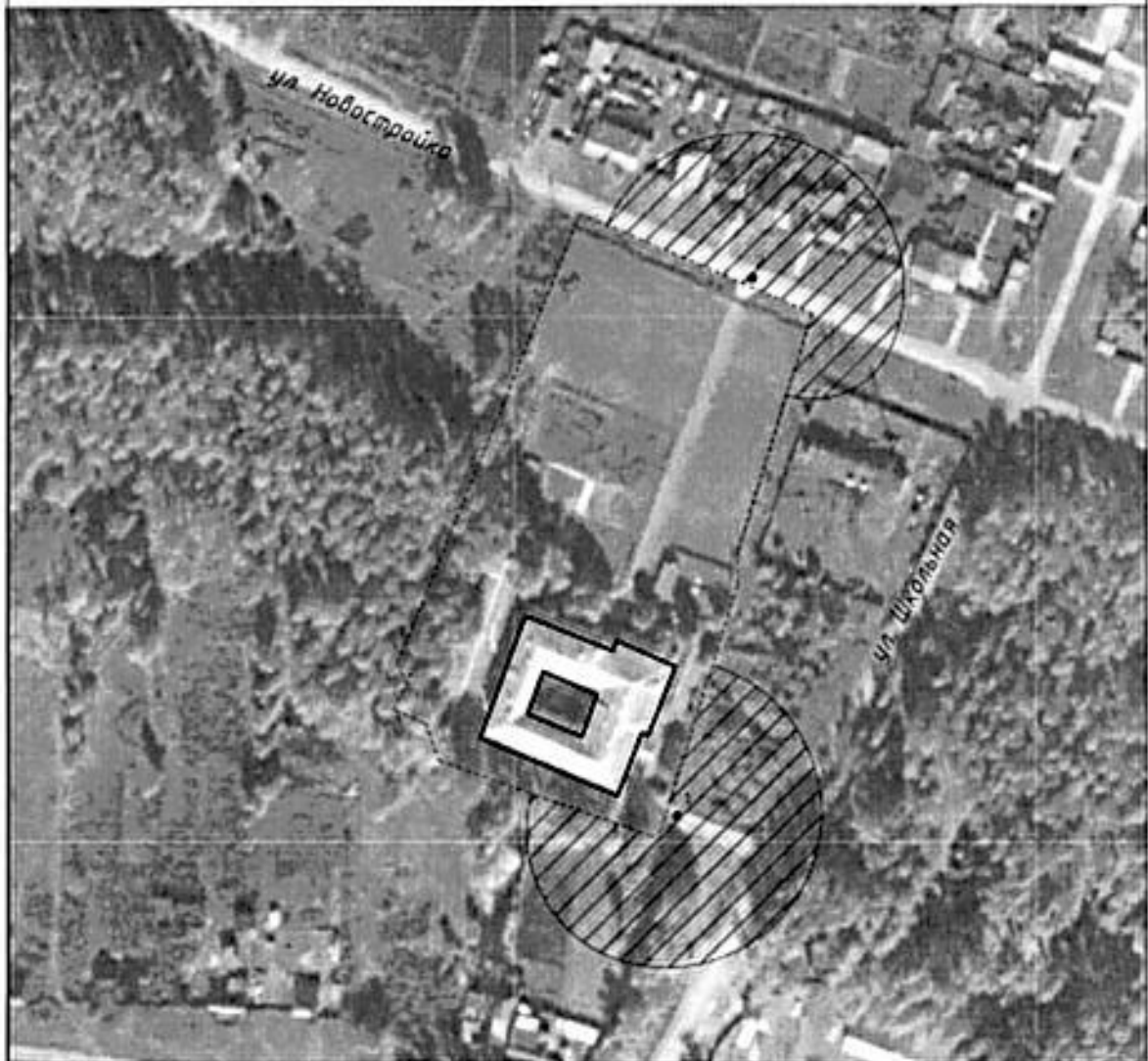
Схема границы прилегающей территории к залу для занятий физкультурой (спортивный зал МБОУ Красномаяковская СОШ) с местоположением:
Красноярский край, Канский район, с. Красный Маяк, ул. Советская, 26



- - обособленная территория объекта • 1 • 2 - вход (выход)
- - объект, от которого устанавливается граница прилегающей территории
- ▨ - прилегающая территория к залу для занятий физкультурой (спортивный зал МБОУ Красномаяковская СОШ), на которой не допускается розничная продажа алкогольной продукции

		Красноярский край, Канский район, сельское поселение Терский сельсовет			
		с. Красный Маяк	Масштаб	Лист	Листов
			1:1500	66	135
		схема границы прилегающей территории	администрация Канского района		

Схема границы прилегающей территории к залу для занятий физкультурой
(спортивный зал МБОУ Георгиевская СОШ) с местоположением:
Красноярский край, Канский район, с. Георгиевка, ул. Школьная, д. 1



- обособленная территория объекта ●¹ ●² - вход (выход)
 - объект, от которого устанавливается граница прилегающей территории
 - прилегающая территория к залу для занятий физкультурой (спортивный зал МБОУ Георгиевская СОШ), на которой не допускается розничная продажа алкогольной продукции

				Красноярский край, Канский район, сельское поселение Георгиевский сельсовет			
				с. Георгиевка	Масштаб	Лист	Листов
				схема границы прилегающей территории	1:2000	67	135
					администрация Канского района		

Схема границы прилегающей территории к залу для занятий физкультурой (спортивный зал МБОУ Рудянская СОШ) с местоположением: Красноярский край, Канский район, с. Рудяное, ул. Новая, 18



- обособленная территория объекта
- объект, от которого устанавливается граница прилегающей территории
- прилегающая территория к залу для занятий физкультурой (спортивный зал МБОУ Рудянская СОШ), на которой не допускается розничная продажа алкогольной продукции
- 1 2 - вход (выход)

				Красноярский край, Канский район, сельское поселение Рудянский сельсовет		
				с. Рудяное		
				Масштаб	Лист	Листов
				1:1500	68	135
				схема границы прилегающей территории		администрация Канского района

Схема границы прилегающей территории к залу для занятий физкультурой (спортивный зал МБОУ Чечеульская СОШ): Красноярский край, Канский район, с. Чечеул, ул. Садовая, 1



- - - - - обособленная территория объекта
- объект, от которого устанавливается граница прилегающей территории
- ▨ прилегающая территория к залу для занятий физкультурой (спортивный зал МБОУ Чечеульская СОШ), на которой не допускается розничная продажа алкогольной продукции
- • - вход (выход)

				Красноярский край, Канский район, сельское поселение Чечеульский сельсовет		
				с. Чечеул		
				Масштаб	Лист	Листов
				1:2000	69	135
				схема границы прилегающей территории		
				администрация Канского района		

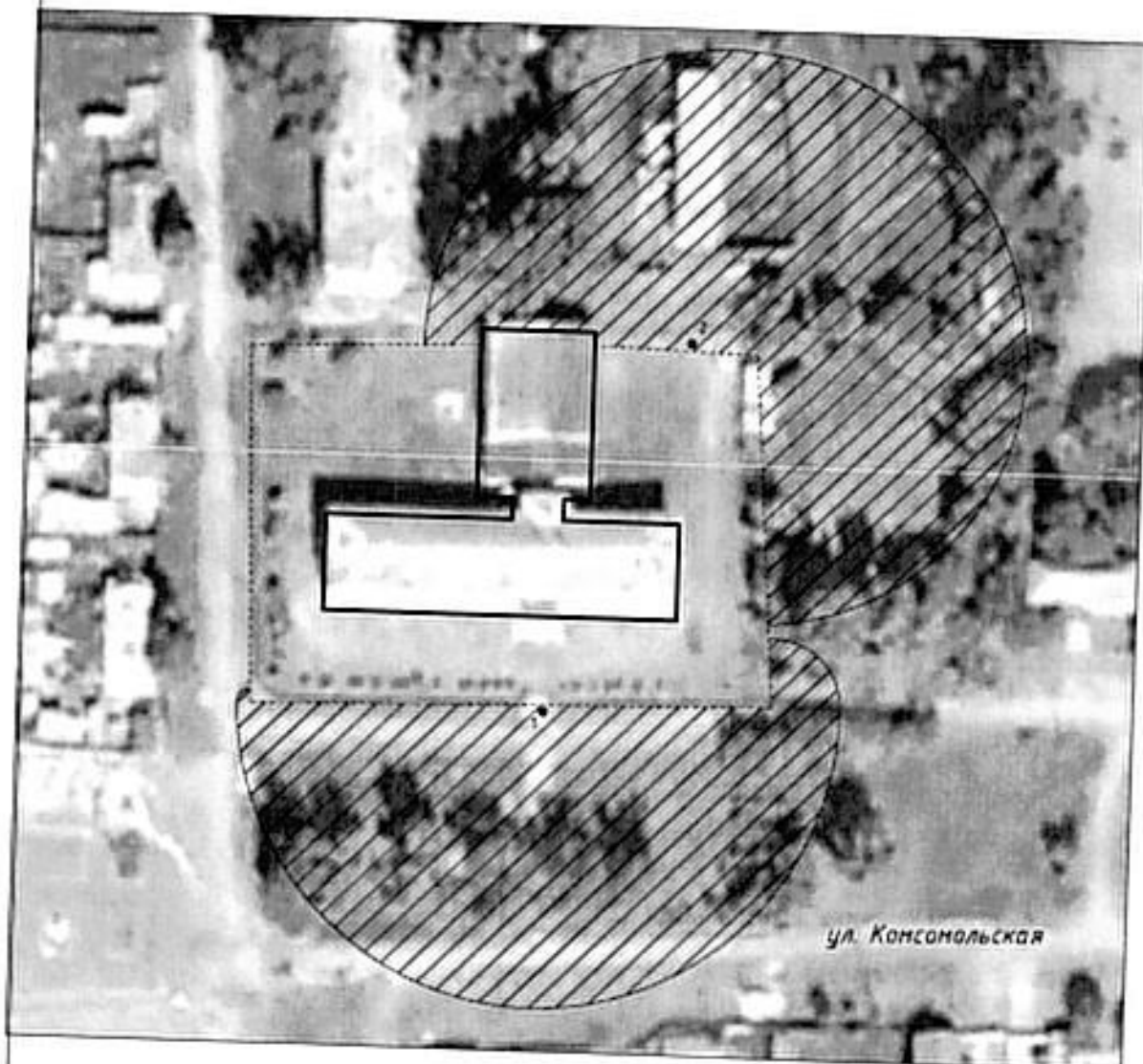
Схема границы прилегающей территории к залу для занятий физкультурой (спортивный зал МБОУ Степняковская СОШ) с местоположением: Красноярский край, Канский район, п. Степняки, ул. 40 лет Победы, 1



- обособленная территория объекта
- объект, от которого устанавливается граница прилегающей территории
- прилегающая территория к к залу для занятий физкультурой (спортивный зал МБОУ Степняковская СОШ), на которой не допускается розничная продажа алкогольной продукции
- 1 2 - вход (выход)

				Красноярский край, Канский район, сельское поселение Браженский сельсовет		
				п. Степняки	Масштаб	Лист
					1:1500	20
				схема границы прилегающей территории		Листов
						135
					администрация Канского района	

Схема границы прилегающей территории к залу для занятий физкультурой
(спортивный зал МБОУ Сотниковская СОШ) с местоположением;
Красноярский край, Канский район, с. Сотниково, ул. Комсомольская, 34



- - - - - обособленная территория объекта
- 1 • 2 - вход (выход)
- ▭ объект, от которого устанавливается граница прилегающей территории
- ▨ прилегающая территория к залу для занятий физкультурой (спортивный зал МБОУ Сотниковская СОШ), на которой не допускается розничная продажа алкогольной продукции

				Красноярский край, Канский район, сельское поселение Сотниковский сельсовет		
				с. Сотниково		
				Масштаб	Лист	Листов
				1:1000	71	135
				схема границы прилегающей территории		администрация Канского района

Схема границы прилегающей территории к спортивному залу Георгиевского филиала КГБПОУ «Канский техникум отраслевых технологий и сельского хозяйство» с местоположением: Красноярский край, Канский район, с. Георгиевка, ул. ПТУ, 14



- обособленная территория объекта
- объект, от которого устанавливается граница прилегающей территории
- прилегающая территория к спортивному залу Георгиевского филиала КГБПОУ «Канский техникум отраслевых технологий и сельского хозяйство», на которой не допускается розничная продажа алкогольной продукции
- 1 2 - вход (выход)

				Красноярский край, Канский район, сельское поселение Георгиевский сельсовет		
				с. Георгиевка		
				Масштаб	Лист	Листов
				1:3000	72	135
				схема границы прилегающей территории		
				администрация Канского района		

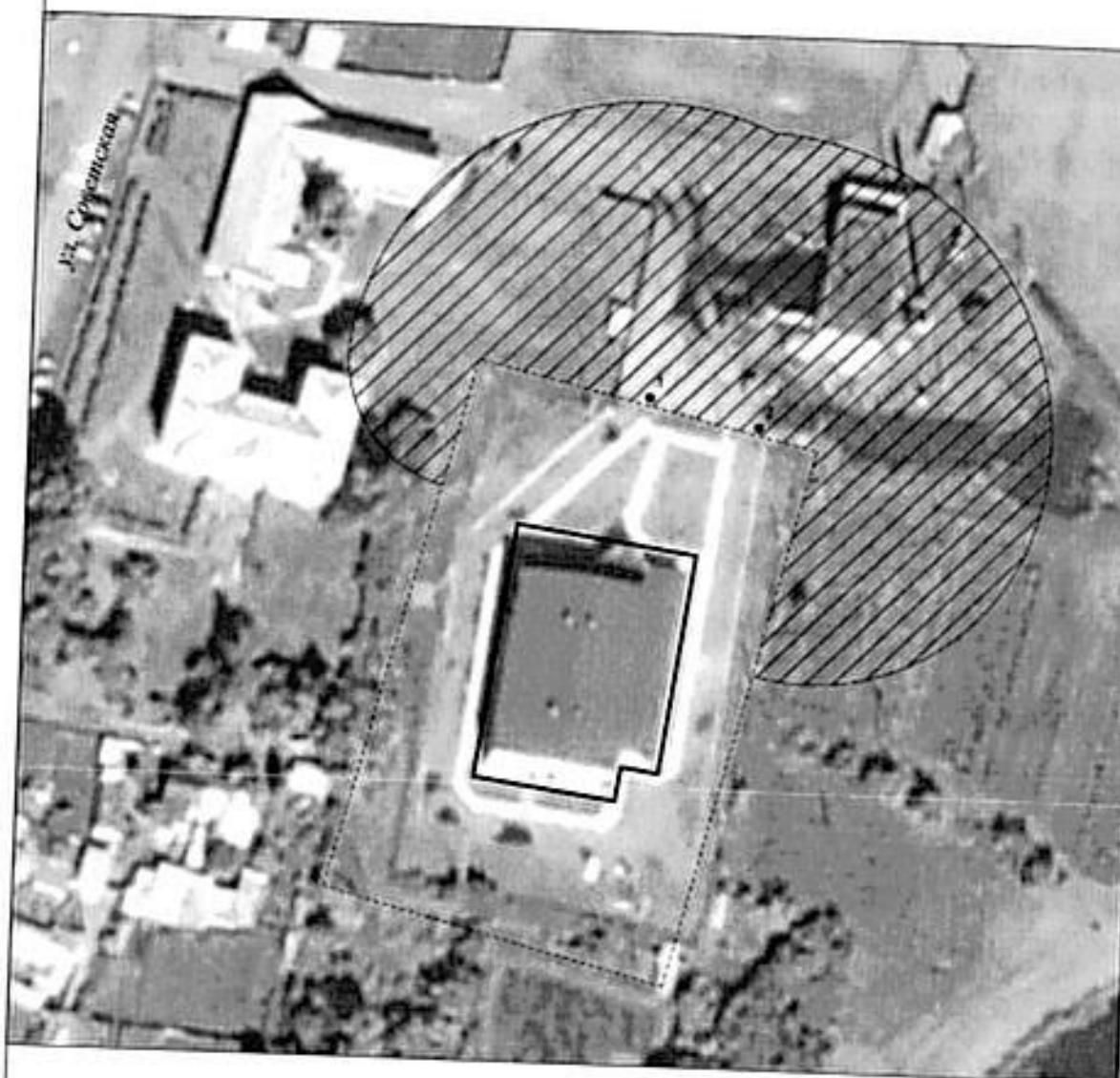
Схема границы прилегающей территории к спортивному залу СШ «Олимпиец» с местоположением: Красноярский край, Канский район, с. Чечеул, ул. Ленина, 29



- обособленная территория объекта
- объект, от которого устанавливается граница прилегающей территории
- прилегающая территория к спортивному залу СШ «Олимпиец», на которой не допускается розничная продажа алкогольной продукции
- вход (выход)

				Красноярский край, Канский район, сельское поселение Чечеульский сельсовет		
				с. Чечеул		
				Масштаб	Лист	Листов
				1:1000	73	135
				схема границы прилегающей территории		
				администрация Канского района		

Схема границы прилегающей территории к крытой спортивной площадке «Импульс» МБУ ДО ДЮСШ «Барс» с местоположением: Красноярский край, Канский район, п. Красный Маяк, ул. Советская, 26а



- - - - - обособленная территория объекта
- 1 • 2 - вход (выход)
- ▭ - объект, от которого устанавливается граница прилегающей территории
- ▨ - прилегающая территория к крытой спортивной площадке «Импульс» МБУ ДО ДЮСШ «Барс», на которой не допускается розничная продажа алкогольной продукции

				Красноярский край, Канский район, сельское поселение Терский сельсовет		
				п. Красный Маяк		
				Масштаб	Лист	Листов
				1:1000	74	135
				схема границы прилегающей территории		
				администрация Канского района		

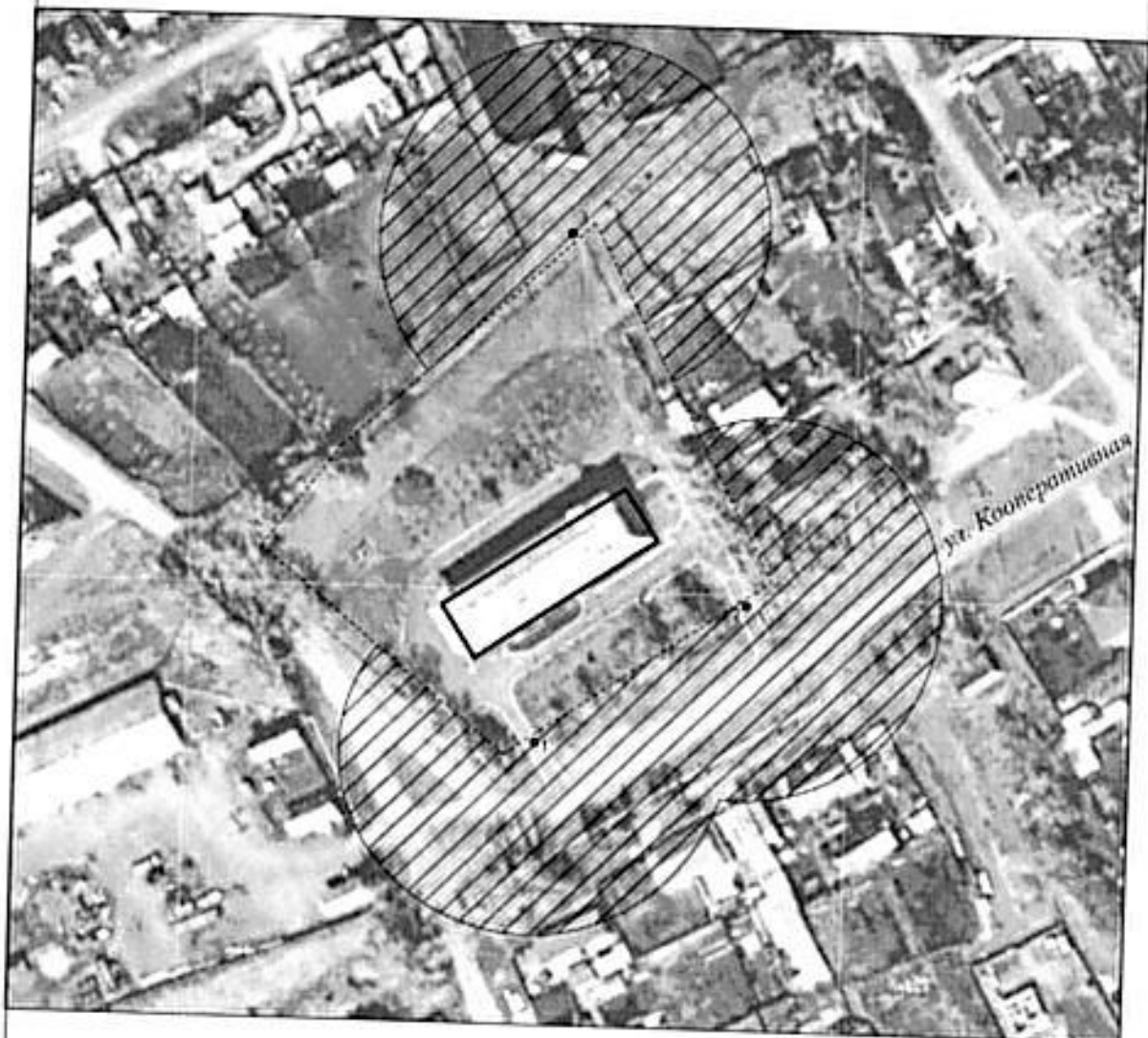
Схема границы прилегающей территории к Комаровскому ФАП филиала № 4
 КГБУЗ «Канская МБ» с местоположением: Красноярский край,
 Канский район, д. Комарово, ул. Школьная, 18А



- обособленная территория объекта
- объект, от которого устанавливается граница прилегающей территории
- прилегающая территория к Комаровскому ФАП филиала № 4 КГБУЗ «Канская МБ», на которой не допускается розничная продажа алкогольной продукции
- 1 - вход (выход)

				Красноярский край, Канский район, сельское поселение Терский сельсовет		
				д. Комарово		
				Масштаб	Лист	Листов
				1:1000	75	115
				схема границы прилегающей территории		
				администрация Канского района		

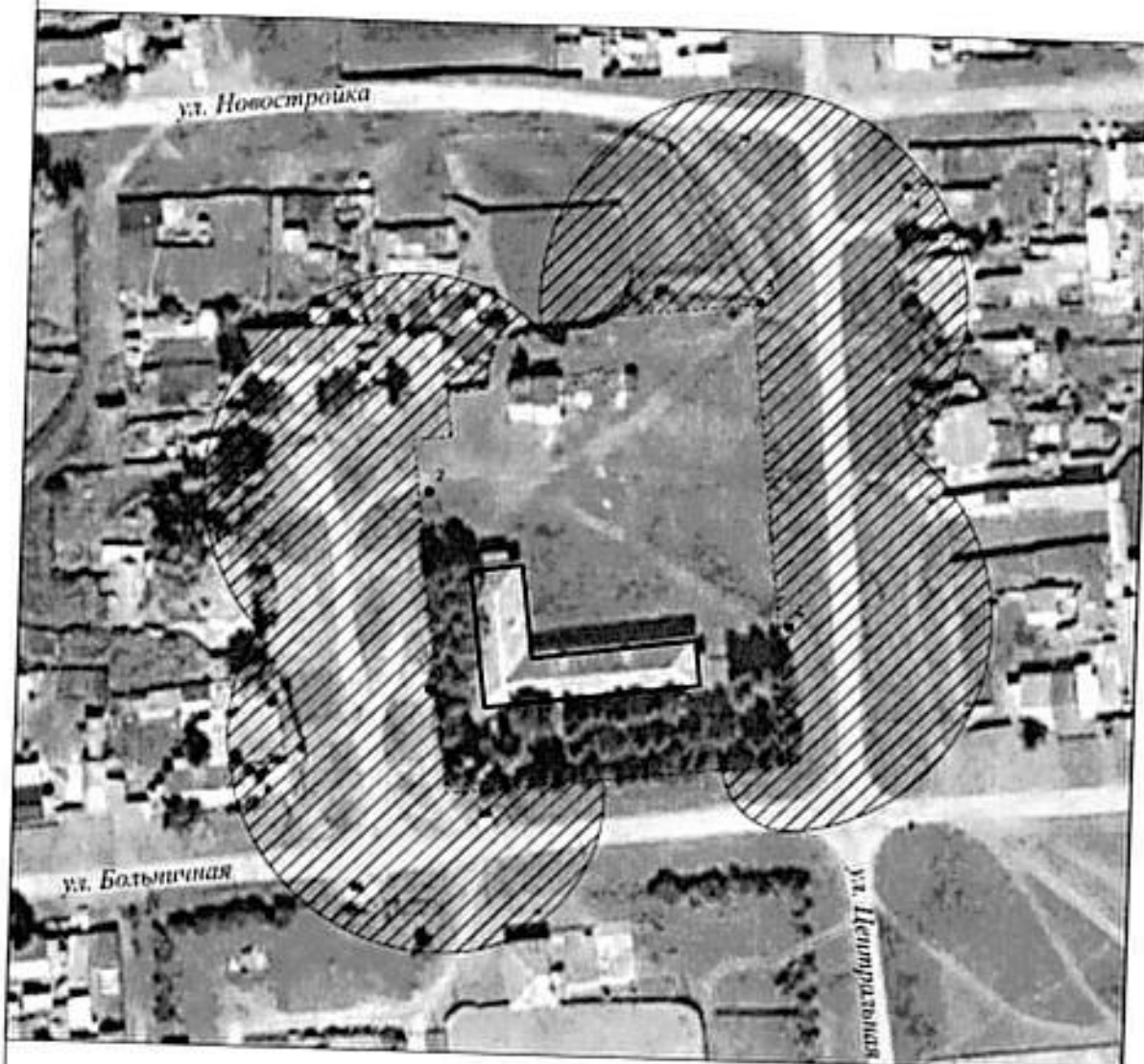
Схема границы прилегающей территории к филиалу № 4 КГБУЗ «Канская МБ» Чечульская участковая больница: Амбулатория с местоположением: Красноярский край, Канский район, с. Чечеул, ул. Кооперативная, 14



- - обособленная территория объекта
- 1 • 2 - вход (выход)
- ▭ - объект, от которого устанавливается граница прилегающей территории
- ▨ - прилегающая территория к филиалу № 4 КГБУЗ «Канская МБ» Чечульская участковая больница: Амбулатория, на которой не допускается розничная продажа алкогольной продукции

				Красноярский край, Канский район, сельское поселение Чечеульский сельсовет			
				с. Чечеул	Масштаб	Лист	Листов
				схема границы прилегающей территории	1:1500	76	135
					администрация Канского района		

Схема границы прилегающей территории к Мокрушинской амбулатории филиала № 1 КГБУЗ «Канская МБ»: Амбулатория с местоположением: Красноярский край, Канский район, с. Мокруша, ул. Больничная, 12



- обособленная территория объекта
- объект, от которого устанавливается граница прилегающей территории
- прилегающая территория к Мокрушинской амбулатории филиала № 1 КГБУЗ «Канская МБ»: Амбулатория, на которой не допускается розничная продажа алкогольной продукции
- 1 2 - вход (выход)

				Красноярский край, Канский район, сельское поселение Мокрушинский сельсовет		
				с. Мокруша		
				Масштаб	Лист	Листов
				1:2000	77	135
				схема границы прилегающей территории		
				администрация Канского района		

Схема границы прилегающей территории к филиалу № 1 КГБУЗ «Канская МБ» Астафьевская участковая больница: Амбулатория с местоположением: Красноярский край, Канский район, с. Астафьевка, ул. Победы, зд. 1, стр. 1



- обособленная территория объекта
- объект, от которого устанавливается граница прилегающей территории
- прилегающая территория к филиалу № 1 КГБУЗ «Канская МБ» Астафьевская участковая больница: Амбулатория, на которой не допускается розничная продажа алкогольной продукции
- 1 2 - вход (выход)

				Красноярский край, Канский район, сельское поселение Астафьевский сельсовет		
				с. Астафьевка		
				Масштаб	Лист	Листов
				1:2000	7а	155
				схема границы прилегающей территории		
				администрация Канского района		

Схема границы прилегающей территории к филиалу № 3 КГБУЗ «Канская МБ» Таеженская участковая больница: Стационар дневного пребывания с местоположением: Красноярский край, Канский район, с. Таежное, ул. Ленина, 54



- - - - - обособленная территория объекта
- 1 • 2 - вход (выход)
- ▭ объект, от которого устанавливается граница прилегающей территории
- ▨ прилегающая территория к филиалу № 3 КГБУЗ «Канская МБ» Таеженская участковая больница: Стационар дневного пребывания, на которой не допускается розничная продажа алкогольной продукции

				Красноярский край, Канский район, сельское поселение Таеженский сельсовет			
				с. Таежное	Масштаб	Лист	Листов
				схема границы прилегающей территории	1:2000	79	135
					администрация Канского района		

Схема границы прилегающей территории к Подьяндинскому ФАП филиала № 2 КГБУЗ «Канская МБ» с местоположением: Красноярский край, Канский район, д. Подьянда, ул. Школьная, д. 21, пом. 2



- обособленная территория объекта
- объект, от которого устанавливается граница прилегающей территории
- прилегающая территория к Подьяндинскому ФАП филиала № 2 КГБУЗ «Канская МБ», на которой не допускается розничная продажа алкогольной продукции
- вход (выход)

				Красноярский край, Канский район, сельское поселение Амонашенский сельсовет			
				д. Подьянда	Масштаб	Лист	Листов
				схема границы прилегающей территории	1:1000	80	135
					администрация Канского района		

Схема границы прилегающей территории к филиалу № 3 КГБУЗ «Канская МБ» Таеженская участковая больница: Участковая больница стационар с местоположением: Красноярский край, Канский район, с. Таежное, ул. Ленина, 54



- обособленная территория объекта
- объект, от которого устанавливается граница прилегающей территории
- прилегающая территория к филиалу № 3 КГБУЗ «Канская МБ» Таеженская участковая больница: Участковая больница стационар, на которой не допускается розничная продажа алкогольной продукции
- 1 2 - вход (выход)

				Красноярский край, Канский район, сельское поселение Таеженский сельсовет			
				с. Таежное	Масштаб	Лист	Листов
				схема границы прилегающей территории	1:2000	41	135
					администрация Канского района		

Схема границы прилегающей территории к Зеленолужскому ФАП филиала № 4
КГБУЗ «Канская МБ» с местоположением: Красноярский край, Канский район,
п. Зеленый Луг, ул. Первомайская, 14 б, пом. 1



- - - - - обособленная территория объекта
- - - - - объект, от которого устанавливается граница прилегающей территории
- / / / / - прилегающая территория к Зеленолужскому ФАП филиала № 4 КГБУЗ «Канская МБ», на которой не допускается розничная продажа алкогольной продукции
- - вход (выход)

				Красноярский край, Канский район, сельское поселение Чечеульский сельсовет			
				п. Зеленый Луг	Масштаб	Лист	Листов
				схема границы прилегающей территории	1:1000	82	135
					администрация Канского района		

Схема границы прилегающей территории к Любавскому ФАП филиала № 1
КГБУЗ «Канский МБ» с местоположением: Красноярский край,
Канский район, д. Любава, ул. Центральная, 31



- - - - - обособленная территория объекта
- - вход (выход)
- ▭ - объект, от которого устанавливается граница прилегающей территории
- ▨ - прилегающая территория к Любавскому ФАП филиала № 1 КГБУЗ «Канский МБ», на которой не допускается розничная продажа алкогольной продукции

				Красноярский край, Канский район, сельское поселение Мокрушинский сельсовет			
				д. Любава	Масштаб	Лист	Листов
				схема границ прилегающей территории	1:1000	83	135
					администрация Канского района		

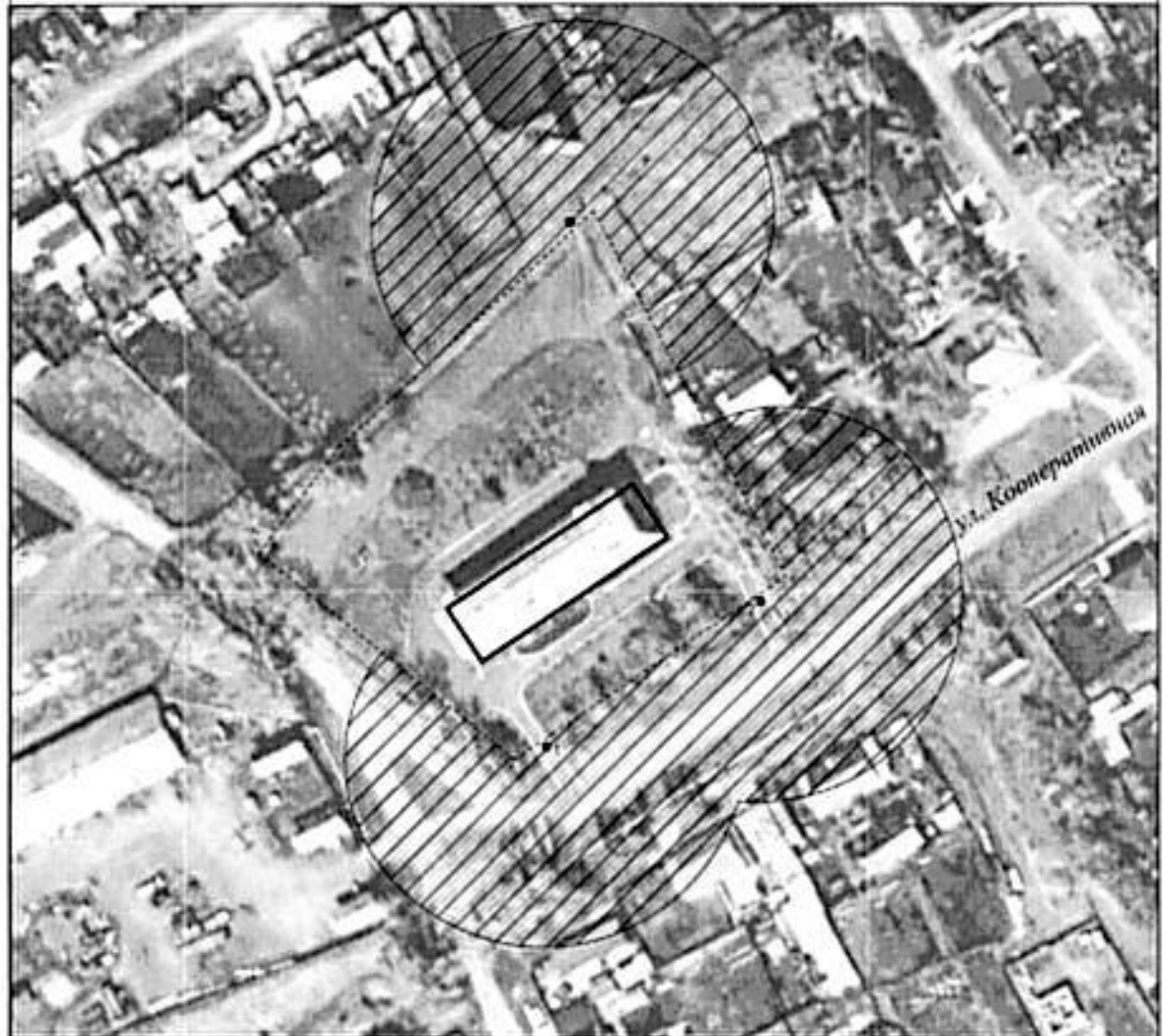
Схема границы прилегающей территории к Хаеринскому ФАП филиала № 1
КГБУЗ «Канская МБ» с местоположением: Красноярский край, Канский
район, д. Хаерино, ул. Молодежная, 29/2



- обособленная территория объекта
 ●¹ - вход (выход)
- объект, от которого устанавливается граница прилегающей территории
- прилегающая территория к Хаеринскому ФАП филиала № 1 КГБУЗ «Канская МБ», на которой не допускается розничная продажа алкогольной продукции

				Красноярский край, Канский район, сельское поселение Краснокурышинский сельсовет			
				д. Хаерино	Масштаб	Лист	Листов
					1:1000	84	135
				схема границы прилегающей территории	администрация Канского района		

Схема границы прилегающей территории к филиалу № 4 КГБУЗ «Канская МБ» Чечульская участковая больница: Участковая больница стационар с местоположением: Красноярский край, Канский район, с. Чечеул, ул. Кооперативная, 14



- - - - - обособленная территория объекта ●¹ ●² - вход (выход)
 [] - объект, от которого устанавливается граница прилегающей территории
 [/ / /] - прилегающая территория к филиалу № 4 КГБУЗ «Канская МБ» Чечульская участковая больница: Участковая больница стационар, на которой не допускается розничная продажа алкогольной продукции

				Красноярский край, Канский район, сельское поселение Чечульский сельсовет			
				с. Чечеул	Масштаб	Лист	Листов
				схема границы прилегающей территории	1:1500	85	115
					администрация Канского района		

Схема границы прилегающей территории к Филлимоновской амбулатории филиала № 4 КГБУЗ «Канская МБ»: Амбулатория с местоположением: Красноярский край, Канский район, с. Филлимоново, ул. Спортивная, 4



- - обособленная территория объекта
- - объект, от которого устанавливается граница прилегающей территории
- ▨ - прилегающая территория к Филлимоновской амбулатории филиала № 4 КГБУЗ «Канская МБ»: Амбулатория, на которой не допускается розничная продажа алкогольной продукции
- ¹ ●² - вход (выход)

				Красноярский край, Канский район, сельское поселение Филлимоновский сельсовет			
				с. Филлимоново	Масштаб	Лист	Листов
				схема границы прилегающей территории	1:1000	86	135
					администрация Канского района		

Схема границы прилегающей территории к филиалу № 3 КГБУЗ «Канская МБ» Таеженская участковая больница: Амбулатория с местоположением: Красноярский край, Канский район, с. Таежное, ул. Ленина, 54





- - - - - обособленная территория объекта 1 2 - вход (выход)
 [] - объект, от которого устанавливается граница прилегающей территории
 [/ / /] - прилегающая территория к филиалу № 3 КГБУЗ «Канская МБ» Таеженская участковая больница: Амбулатория, на которой не допускается розничная продажа алкогольной продукции

				Красноярский край, Канский район, сельское поселение Таеженский сельсовет			
				с. Таежное	Масштаб	Лист	Листов
					1:2000	в7	135
				схема границы прилегающей территории	администрация Канского района		

Схема границы прилегающей территории к Дороженскому ФАП филиала № 4 КГБУЗ «Канская МБ» с местоположением: Красноярский край, Канский район, п. Дорожный, ул. Первомайская, 9



- - - - - - обособленная территория объекта ●¹ - вход (выход)
 - объект, от которого устанавливается граница прилегающей территории
 - прилегающая территория к Дороженскому ФАП филиала № 1 КГБУЗ «Канская МБ», на которой не допускается розничная продажа алкогольной продукции

				Красноярский край, Канский район, сельское поселение Большеуруинский сельсовет		
				п. Дорожный	Масштаб	Лист
					1:1000	88
				схема границы прилегающей территории		Листов 135
					администрация Канского района	

Схема границы прилегающей территории к Леонтьевскому ФАП филиала № 1
КГБУЗ «Канская МБ» с местоположением: Красноярский край,
Канский район, д. Леонтьевка, ул. Центральная, д. 13, пом. 2





- - - - - - обособленная территория объекта ●¹ - вход (выход)
 [] - объект, от которого устанавливается граница прилегающей территории
 [/ / / /] - прилегающая территория к Леонтьевскому ФАП филиала № 1 КГБУЗ «Канская МБ», на которой не допускается розничная продажа алкогольной продукции

				Красноярский край, Канский район, сельское поселение Астафьевский сельсовет			
				д. Леонтьевка	Масштаб	Лист	Листов
					1:1000	90	135
				схема границы прилегающей территории	администрация Канского района		

Схема границы прилегающей территории к Краснокурышнинскому ФАП филиала № 3 КГБУЗ «Канская МБ» с местоположением: Красноярский край, Канский район, с. Красный Курыш, ул. Центральная, 44А



- - - - - - - обособленная территория объекта •¹ - вход (выход)
 - объект, от которого устанавливается граница прилегающей территории
 - прилегающая территория к Краснокурышнинскому ФАП филиала № 1 КГБУЗ «Канская МБ», на которой не допускается розничная продажа алкогольной продукции

				Красноярский край, Канский район, сельское поселение Краснокурышнинский сельсовет		
				с. Красный Курыш	Масштаб	Лист
					1:1000	91
				схема границы прилегающей территории	Листов 135	
					администрация Канского района	

Схема границы прилегающей территории к Рудянскому ФАП филиала № 1
КГБУЗ «Канская МБ» с местоположением: Красноярский край,
Канский район, с. Рудяное, ул. Тракторная, 17а




- - обособленная территория объекта
- ¹ - вход (выход)
- - объект, от которого устанавливается граница прилегающей территории
- ▨ - прилегающая территория к Рудянскому ФАП филиала № 1 КГБУЗ «Канская МБ», на которой не допускается розничная продажа алкогольной продукции

				Красноярский край, Канский район, сельское поселение Рудянский сельсовет		
				с. Рудяное		
				Масштаб	Лист	Листов
				1:1000	92	135
				схема границы прилегающей территории		
				администрация Канского района		

Схема границы прилегающей территории к Малопрудинскому ФАП филиала № 4 КГБУЗ «Канская МБ» с местоположением: Красноярский край, Канский район, п. Малые Пруды, ул. Московская, 12Б



- - - - - обособленная территория объекта ! - вход (выход)
 - прилегающая территория к Малопрудинскому ФАП филиала № 4 КГБУЗ «Канская МБ», на которой не допускается розничная продажа алкогольной продукции

				Красноярский край, Канский район, сельское поселение Большеуринский сельсовет		
				п. Малые Пруды		
				Масштаб	Лист	Листов
				1:1000	91	115
				схема границы прилегающей территории		
				администрация Канского района		

Схема границы прилегающей территории к Филимоновской амбулатории филиала № 4 КГБУЗ «Канская МБ»: Стационар дневного пребывания с местоположением: Красноярский край, Канский район, с. Филимоново, ул. Спортивная, 4, стр. 3



- - - - - обособленная территория объекта ●¹ ●² - вход (выход)
 [] - объект, от которого устанавливается граница прилегающей территории
 [/ / / /] - прилегающая территория к Филимоновской амбулатории филиала № 4 КГБУЗ «Канская МБ»: Стационар дневного пребывания, на которой не допускается розничная продажа алкогольной продукции

				Красноярский край, Канский район, сельское поселение Филимоновский сельсовет			
				с. Филимоново	Масштаб	Лист	Листов
				схема границы прилегающей территории	1:1000	94	135
					администрация Канского района		

Схема границы прилегающей территории к Алегенскому ФАП филиала № 1
КГБУЗ «Канская МБ» с местоположением: Красноярский край,
Канский район, д. Алега, ул. Полевая, 25, пом. 1





- - - - - - обособленная территория объекта ●¹ - вход (выход)
 [] - объект, от которого устанавливается граница прилегающей территории
 [/ / / /] - прилегающая территория к Алегенскому ФАП филиала № 1 КГБУЗ «Канская МБ», на которой не допускается розничная продажа алкогольной продукции

				Красноярский край, Канский район, сельское поселение Мокрушинский сельсовет		
				д. Алега	Масштаб	Лист
					1:1000	95
				схема границы прилегающей территории	Листов	135
					администрация Канского района	

Схема границы прилегающей территории к Североалександровскому ФАП филиала № 1 КГБУЗ «Канская МБ» с местоположением: Красноярский край, Канский район, д. Северная Александровка, ул. Пионерская, 19, пом. 1






- ¹ - вход (выход)
-  - объект, от которого устанавливается граница прилегающей территории
-  - прилегающая территория к Североалександровскому ФАП филиала № 1 КГБУЗ «Канская МБ», на которой не допускается розничная продажа алкогольной продукции

				Красноярский край, Канский район, сельское поселение Георгиевский сельсовет		
				д. Северная Александровка	Масштаб	Лист
					1:1000	97
				схема границы прилегающей территории	Листов 115	
					администрация Канского района	

Схема границы прилегающей территории к Петрушковскому ФАП филиала № 4 КГБУЗ «Канская МБ» с местоположением: Красноярский край, Канский район, д. Петрушки, ул. Соломенная, 5-1



-  - вход (выход)
-  - объект, от которого устанавливается граница прилегающей территории
-  - прилегающая территория к Петрушковскому ФАП филиала № 4 КГБУЗ «Канская МБ», на которой не допускается розничная продажа алкогольной продукции

				Красноярский край, Канский район, сельское поселение Терский сельсовет			
				д. Петрушки	Масштаб	Лист	Листов
					1:1000	98	135
				схема границы прилегающей территории	администрация Канского района		

Схема границы прилегающей территории к Георгиевскому ФАП филиала № 1
КГБУЗ «Канская МБ» с местоположением: Красноярский край,
Канский район, с. Георгиевка, ул. Октябрьская, 17а



- - обособленная территория объекта
- ¹ - вход (выход)
- - объект, от которого устанавливается граница прилегающей территории
- ▨ - прилегающая территория к Георгиевскому ФАП филиала № 1 КГБУЗ «Канская МБ», на которой не допускается розничная продажа алкогольной продукции

				Красноярский край, Канский район, сельское поселение Таеженский сельсовет			
				с. Таежное	Масштаб	Лист	Листов
					1:1000	№1	115
				схема границы прилегающей территории	администрация Канского района		

Схема границы прилегающей территории к Краснополянскому ФАП филиала № 4 КГБУЗ «Канская МБ» с местоположением: Красноярский край, Канский район, п. Краснополянск, ул. Центральная, 18






- - обособленная территория объекта
- - объект, от которого устанавливается граница прилегающей территории
- ▨ - прилегающая территория к Краснополянскому ФАП филиала № 4 КГБУЗ «Канская МБ», на которой не допускается розничная продажа алкогольной продукции
- ¹ - вход (выход)

				Красноярский край, Канский район, сельское поселение Чечеульский сельсовет			
				п. Краснополянск	Масштаб	Лист	Листов
					1:1000	103	135
				схема границы прилегающей территории	администрация Канского района		

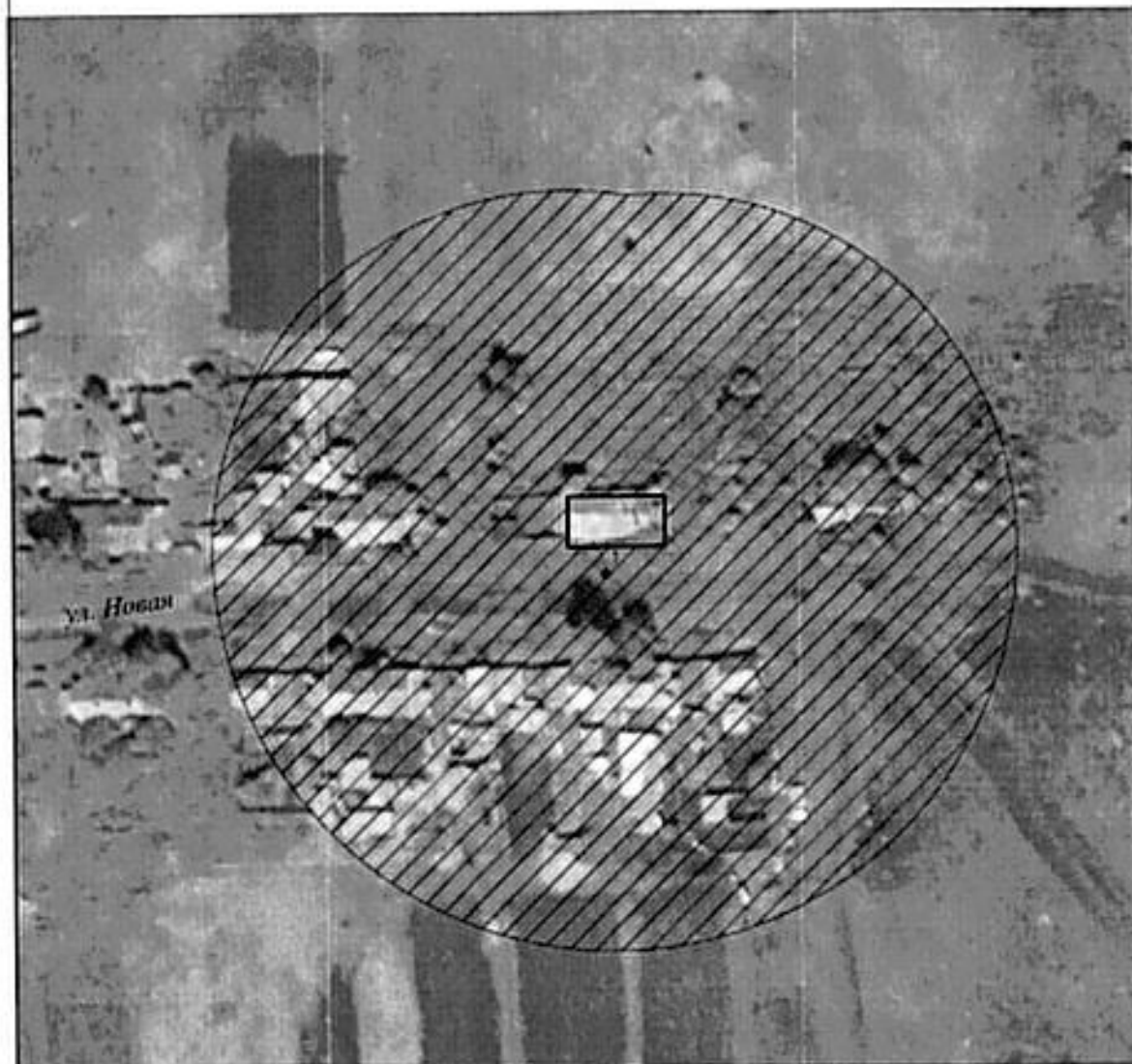
Схема границы прилегающей территории к Сухоершинскому ФАП филиала № 1 КГБУЗ «Канская МБ» с местоположением: Красноярский край, Канский район, д. Сухо-Ерша, ул. Зеленая, пом. 1





-  - вход (выход)
-  - объект, от которого устанавливается граница прилегающей территории
-  - прилегающая территория к Сухоершинскому ФАП филиала № 1 КГБУЗ «Канская МБ», на которой не допускается розничная продажа алкогольной продукции

				Красноярский край, Канский район, сельское поселение Георгиевский сельсовет			
				д. Сухо-Ерша	Масштаб	Лист	Листов
					1:1000	104	115
				схема границы прилегающей территории	администрация Канского района		

Схема границы прилегающей территории к Орловскому ФАП филиала № 2
КГБУЗ «Канская МБ» с местоположением: Красноярский край,
Канский район, д. Орловка, ул. Новая, 9, пом. 1



- ¹ - вход (выход)
-  - объект, от которого устанавливается граница прилегающей территории
-  - прилегающая территория к Орловскому ФАП филиала № 2 КГБУЗ «Канская МБ», на которой не допускается розничная продажа алкогольной продукции

				Красноярский край, Канский район, сельское поселение Верх-Амонашенский сельсовет		
				д. Орловка	Масштаб	Лист
					1:1000	105
				схема границы прилегающей территории	Листа	
					155	
				администрация Канского района		

Схема границы прилегающей территории к Архангельскому ФАП филиала № 1
КГБУЗ «Канская МБ» с местоположением: Красноярский край, Канский район,
д. Архангельское, ул. Центральная, 1А



- - - - - - обособленная территория объекта ●¹ - вход (выход)
 □ - объект, от которого устанавливается граница прилегающей территории
 ▨ - прилегающая территория к Архангельскому ФАП филиала № 1 КГБУЗ «Канская МБ», на которой не допускается розничная продажа алкогольной продукции

				Красноярский край, Канский район, сельское поселение Рудянский сельсовет			
				д. Архангельское	Масштаб	Лист	Листов
					1:1000	106	115
				схема границы прилегающей территории	администрация Канского района		

Схема границы прилегающей территории к Новопутинскому ФАП филиала № 4 КГБУЗ «Канский район» с местоположением: Красноярский край, Канский район, д. Новый Путь, ул. Зеленая, 28



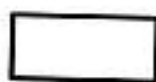
- - вход (выход)
- ▭ - объект, от которого устанавливается граница прилегающей территории
- ▨ - прилегающая территория к Новопутинскому ФАП филиала № 4 КГБУЗ «Канский район», на которой не допускается розничная продажа алкогольной продукции

				Красноярский край, Канский район, сельское поселение Чечеульский сельсовет		
				д. Новый Путь	Масштаб	Лист
					1:1000	107
				схема границы прилегающей территории	Листа	
					155	
				администрация Канского района		

Схема границы прилегающей территории к Тайнинскому ФАП филиала № 1
КГБУЗ «Канская МБ» с местоположением: Красноярский край,
Канский район, д. Тайна, ул. Тракторная, 23



• - вход (выход)



- объект, от которого устанавливается граница прилегающей территории



- прилегающая территория к Тайнинскому ФАП филиала № 1 КГБУЗ «Канская МБ», на которой не допускается розничная продажа алкогольной продукции

				Красноярский край, Канский район, сельское поселение Сотниковский сельсовет		
				д. Тайна		
				Масштаб	Лист	Листов
				1:1000	108	115
				схема границы прилегающей территории		администрация Канского района

Схема границы прилегающей территории к Кругловскому ФАП филиала № 1
КГБУЗ «Канская МБ» с местоположением: Красноярский край,
Канский район, д. Круглово, ул. Зеленая, 17, пом. 1



- - - - - обособленная территория объекта
- 1 - вход (выход)
- ▭ объект, от которого устанавливается граница прилегающей территории
- ▨ прилегающая территория к Кругловскому ФАП филиала № 1 КГБУЗ «Канская МБ», на которой не допускается розничная продажа алкогольной продукции

				Красноярский край, Канский район, сельское поселение Сотниковский сельсовет		
				д. Круглово		
				Масштаб	Лист	Листов
				1:1000	109	135
				схема границы прилегающей территории		
				администрация Канского района		

Схема границы прилегающей территории к филиалу № 2 КГБУЗ «Канская МБ» Браженская участковая больница: Стационар дневного пребывания с местоположением: Красноярский край, Канский район, с. Бражное, ул. Коростелева, 40, пом. 3



- - - - - обособленная территория объекта
- объект, от которого устанавливается граница прилегающей территории
- ▨ прилегающая территория к филиалу № 2 КГБУЗ «Канская МБ» Браженская участковая больница: Стационар дневного пребывания, на которой не допускается розничная продажа алкогольной продукции
- 1 ● 2 - вход (выход)

				Красноярский край, Канский район, сельское поселение Браженский сельсовет			
				с. Бражное	Масштаб	Лист	Листов
				схема границы прилегающей территории	1:1500	111	135
					администрация Канского района		

Схема границы прилегающей территории к Бережковскому ФАП филиала № 4
КГБУЗ «Канская МБ» с местоположением: Красноярский край, Канский
район, с. Бережки, ул. Новая, 9а



- - обособленная территория объекта
- ◻ - объект, от которого устанавливается граница прилегающей территории
- ▨ - прилегающая территория к Бережковскому ФАП филиала № 4 КГБУЗ «Канская МБ», на которой не допускается розничная продажа алкогольной продукции
- - вход (выход)

				Красноярский край, Канский район, сельское поселение Филимоновский сельсовет		
				с. Бережки		
				Масштаб	Лист	Листов
				1:1000	112	115
				схема границы прилегающей территории		
				администрация Канского района		

Схема границы прилегающей территории к Подояйскому ФАП филиала № 3
КГБУЗ «Канская МБ» с местоположением: Красноярский край,
Канский район, д. Подояйск, ул. Тракторная, 13





- - обособленная территория объекта
- - объект, от которого устанавливается граница прилегающей территории
- ▨ - прилегающая территория к Подояйскому ФАП филиала № 3 КГБУЗ «Канская МБ», на которой не допускается розничная продажа алкогольной продукции
- ¹ - вход (выход)

				Красноярский край, Канский район, сельское поселение Анширский сельсовет			
				д. Подояйск	Масштаб	Лист	Листов
					1:1000	113	115
				схема границы прилегающей территории	администрация Канского района		

Схема границы прилегающей территории к Крутогорскому ФАП филиала № 4
КГБУЗ «Канская МБ» с местоположением: Красноярский край,
Канский район, с. Крутая Горка, ул. Центральная, 4-1



- 1 - вход (выход)
-  - объект, от которого устанавливается граница прилегающей территории
-  - прилегающая территория к Крутогорскому ФАП филиала № 4 КГБУЗ «Канская МБ», на которой не допускается розничная продажа алкогольной продукции

				Красноярский край, Канский район, сельское поселение Филимоновский сельсовет		
				с. Крутая Горка		
				Масштаб	Лист	Листов
				1:1000	114	135
				схема границы прилегающей территории		администрация Канского района

Схема границы прилегающей территории к филиалу № 1 КГБУЗ «Канская МБ» Астафьевская участковая больница: Стационар дневного пребывания с местоположением: Красноярский край, Канский район, с. Астафьевка, ул. Победы, зд. 1, стр. 1



- - - - - обособленная территория объекта
- объект, от которого устанавливается граница прилегающей территории
- ▨ прилегающая территория к филиалу № 1 КГБУЗ «Канская МБ» Астафьевская участковая больница. Стационар дневного пребывания, на которой не допускается розничная продажа алкогольной продукции
- 1 ● 2 - вход (выход)

				Красноярский край, Канский район, сельское поселение Астафьевский сельсовет			
				с. Астафьевка	Масштаб	Лист	Листов
				схема границы прилегающей территории	1:2000	115	115
					администрация Канского района		

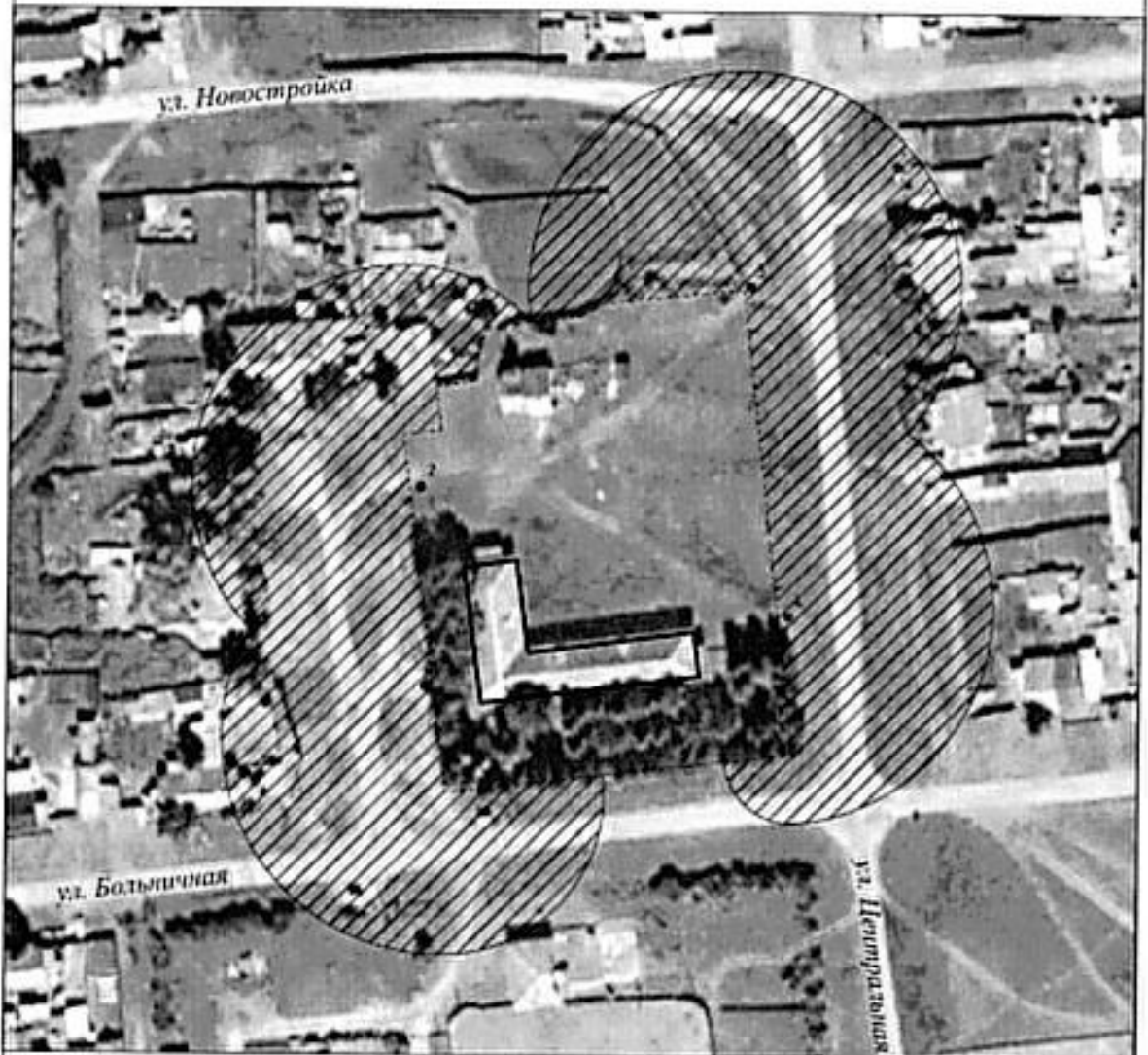
Схема границы прилегающей территории к Сотниковскому ФАП филиала № 1
КГБУЗ «Канская МБ» с местоположением: Красноярский край,
Канский район, с. Сотниково, ул. 30 лет Победы, 25/1, пом. 3



- - - - - - обособленная территория объекта ¹ • - вход (выход)
 [] - объект, от которого устанавливается граница прилегающей территории
 [/ / / /] - прилегающая территория к Сотниковскому ФАП филиала № 1 КГБУЗ «Канская МБ», на которой не допускается розничная продажа алкогольной продукции

				Красноярский край, Канский район, сельское поселение Сотниково сельсовет		
				с. Сотниково		
				Масштаб	Лист	Листов
				1:1000	116	135
				схема границы прилегающей территории		администрация Канского района

Схема границы прилегающей территории к Мокрушинской амбулатории филиала № 1 КГБУЗ «Канская МБ»: Стационар дневного пребывания с местоположением: Красноярский край, Канский район, с. Мокруша, ул. Больничная, 12


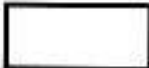



- - обособленная территория объекта
- - объект, от которого устанавливается граница прилегающей территории
- ▨ - прилегающая территория к Мокрушинской амбулатории филиала № 1 КГБУЗ «Канская МБ»: Стационар дневного пребывания, на которой не допускается розничная продажа алкогольной продукции
- ¹ •² - вход (выход)

				Красноярский край, Канский район, сельское поселение Мокрушинский сельсовет			
				с. Мокруша	Масштаб	Лист	Листов
				схема границы прилегающей территории	1:2000	117	115
					администрация Канского района		

Схема границы прилегающей территории к Бошняковскому ФАП филиала № 4
КГБУЗ «Канская МБ» с местоположением: Красноярский край,
Канский район, п. Бошняково, ул. Центральная, 5, пом. 2





-  - вход (выход)
-  - объект, от которого устанавливается граница прилегающей территории
-  - прилегающая территория к Бошняковскому ФАП филиала № 4 КГБУЗ «Канская МБ», на которой не допускается розничная продажа алкогольной продукции

				Красноярский край, Канский район, сельское поселение Терский сельсовет		
				п. Бошняково		
				Масштаб	Лист	Листов
				1:750	120	135
				схема границы прилегающей территории		администрация Канского района

Схема границы прилегающей территории к Большеуринскому ФАП филиала № 4 КГБУЗ «Канская МБ» с местоположением:
Красноярский край, Канский район, с. Большая Уря, ул. Парковая, 8



- 1 - вход (выход)
-  - объект, от которого устанавливается граница прилегающей территории
-  - прилегающая территория к Большеуринскому ФАП филиала № 4 КГБУЗ «Канская МБ», на которой не допускается розничная продажа алкогольной продукции

				Красноярский край, Канский район, сельское поселение Большеуринский сельсовет			
				с. Большая Уря	Масштаб	Лист	Листов
					1:1000	121	135
				схема границы прилегающей территории	администрация Канского района		

Схема границы прилегающей территории к филиалу № 2 КГБУЗ «Канская МБ» Браженская участковая больница: Амбулатория с местоположением: Красноярский край, Канский район, с. Бражное, ул. Коростелева, 40, пом. 3



- - - - - - обособленная территория объекта
- объект, от которого устанавливается граница прилегающей территории
- ▨ прилегающая территория к филиалу № 2 КГБУЗ «Канская МБ» Браженская участковая больница: Амбулатория, на которой не допускается розничная продажа алкогольной продукции
- ¹ ●² - вход (выход)

				Красноярский край, Канский район, сельское поселение Браженский сельсовет			
				с. Бражное	Масштаб	Лист	Листов
				схема границы прилегающей территории	1:1500	122	135
					администрация Канского района		

Схема границы прилегающей территории к Ашкаульскому ФАП филиала № 2
КГБУЗ «Канская МБ» с местоположением: Красноярский край,
Канский район, д. Ашкаул, пер. Почтовый, 2А



- - - - - - обособленная территория объекта • 1 - вход (выход)
 [Empty rectangle] - объект, от которого устанавливается граница прилегающей территории
 [Hatched rectangle] - прилегающая территория к Ашкаульскому ФАП филиала № 2 КГБУЗ «Канская МБ», на которой не допускается розничная продажа алкогольной продукции

				Красноярский край, Канский район, сельское поселение Браженский сельсовет			
				д. Ашкаул	Масштаб	Лист	Листов
					1:1000	123	135
				схема границы прилегающей территории	администрация Канского района		

Схема границы прилегающей территории к Анширской амбулатории филиала №3 КГБУЗ «Канская МБ» с местоположением: Красноярский край, Канский район, с. Анширь, пер. Школьный, 3



- объект, от которого устанавливается граница прилегающей территории



- прилегающая территория к Анширской амбулатории филиала №3 КГБУЗ «Канская МБ», на которой не допускается розничная продажа алкогольной продукции

				Красноярский край, Канский район, сельское поселение Анширский сельсовет		
				с. Анширь		
				Масштаб	Лист	Листов
				1:1000	124	135
				схема границы прилегающей территории		
				администрация Канского района		

Схема границы прилегающей территории к Ивановскому ФАП филиала № 1
КГБУЗ «Канская МБ» с местоположением: Красноярский край,
Канский район, д. Ивановка, ул. Тракторная, 3, пом. 1





- - вход (выход)
- ▭ - объект, от которого устанавливается граница прилегающей территории
- ▨ - прилегающая территория к Ивановскому ФАП филиала № 1 КГБУЗ «Канская МБ», на которой не допускается розничная продажа алкогольной продукции

				Красноярский край, Канский район, сельское поселение Георгиевский сельсовет		
				д. Ивановка	Масштаб	Лист
					1:1000	125
				схема границы прилегающей территории	администрация Канского района	
						135

Схема границы прилегающей территории к Белоярскому ФАП филиала № 3
КГБУЗ «Канская МБ» с местоположением: Красноярский край,
Канский район, д. Белоярск, пер. Туликовский, 2, пом. 1



- 1 - вход (выход)
-  - объект, от которого устанавливается граница прилегающей территории
-  - прилегающая территория к Белоярскому ФАП филиала № 3 КГБУЗ «Канская МБ», на которой не допускается розничная продажа алкогольной продукции

				Красноярский край, Канский район, сельское поселение Анцирский сельсовет		
				д. Белоярск		
				Масштаб	Лист	Листов
				1:1000	126	135
				схема границы прилегающей территории		администрация Канского района

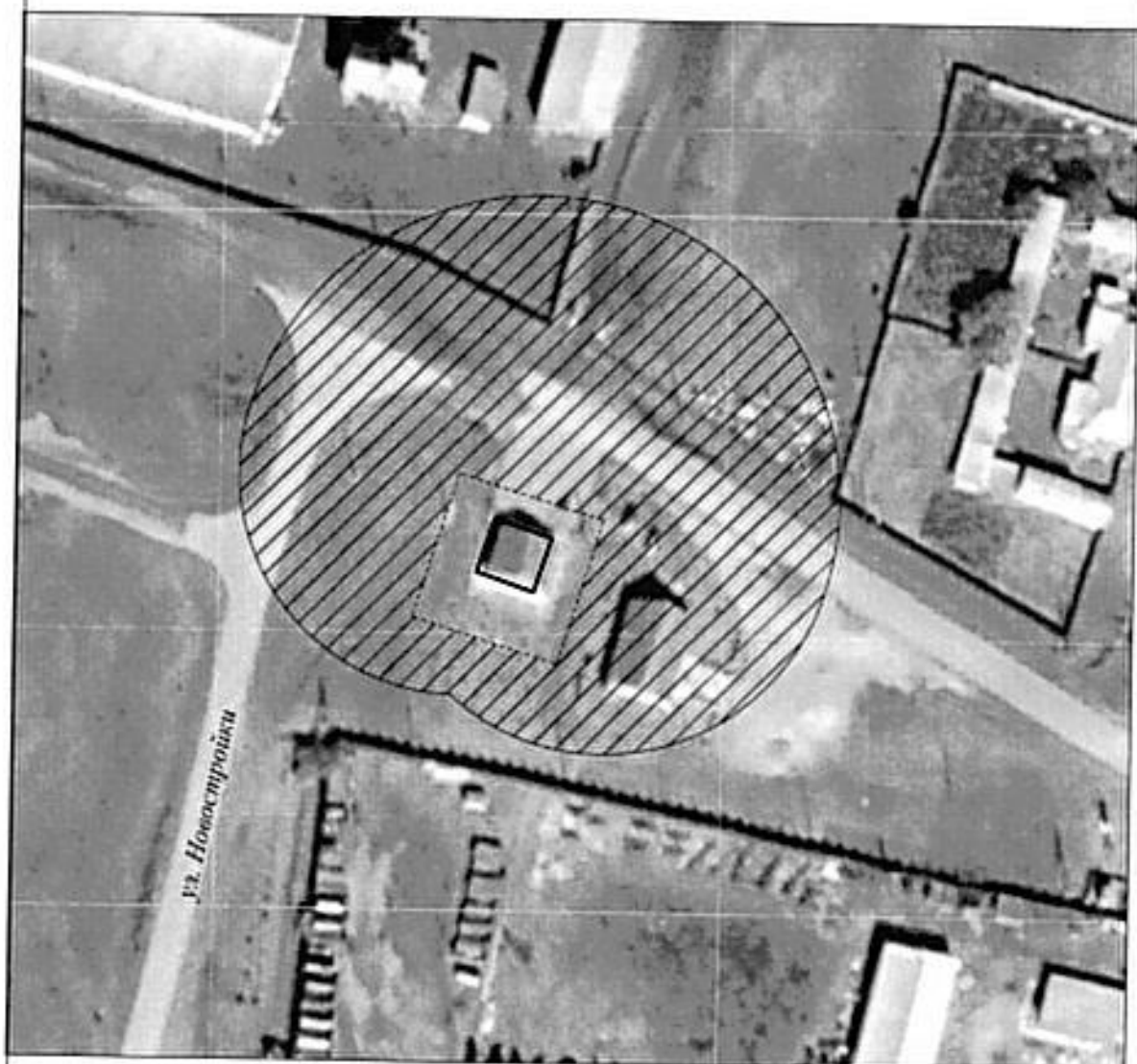
Схема границы прилегающей территории к Зеленодубравскому ФАП филиала № 2 КГБУЗ «Канская МБ» с местоположением: Красноярский край, Канский район, п. Зеленая Дубрава, ул. Центральная, 3, пом. 1





- 1 - вход (выход)
- объект, от которого устанавливается граница прилегающей территории
- прилегающая территория к Зеленодубравскому ФАП филиала № 2 КГБУЗ «Канская МБ», на которой не допускается розничная продажа алкогольной продукции

				Красноярский край, Канский район, сельское поселение Верх-Амонашенский сельсовет		
				п. Зеленая Дубрава		
				Масштаб	Лист	Листов
				1:1000	127	135
				схема границы прилегающей территории		
				администрация Канского района		

Схема границы прилегающей территории к Красномаяковскому ФАП филиала № 4 КГБУЗ «Канская МБ» с местоположением: Красноярский край, Канский район, п. Красный Маяк, ул. Новостройки, 16



- - - - - обособленная территория объекта 1 2 - вход (выход)
 - объект, от которого устанавливается граница прилегающей территории
 - прилегающая территория к Красномаяковскому ФАП филиала № 4 КГБУЗ «Канская МБ», на которой не допускается розничная продажа алкогольной продукции

				Красноярский край, Канский район, сельское поселение Терский сельсовет			
				п. Красный Маяк	Масштаб	Лист	Листов
				схема границы прилегающей территории	1:1000	128	135
					администрация Канского района		

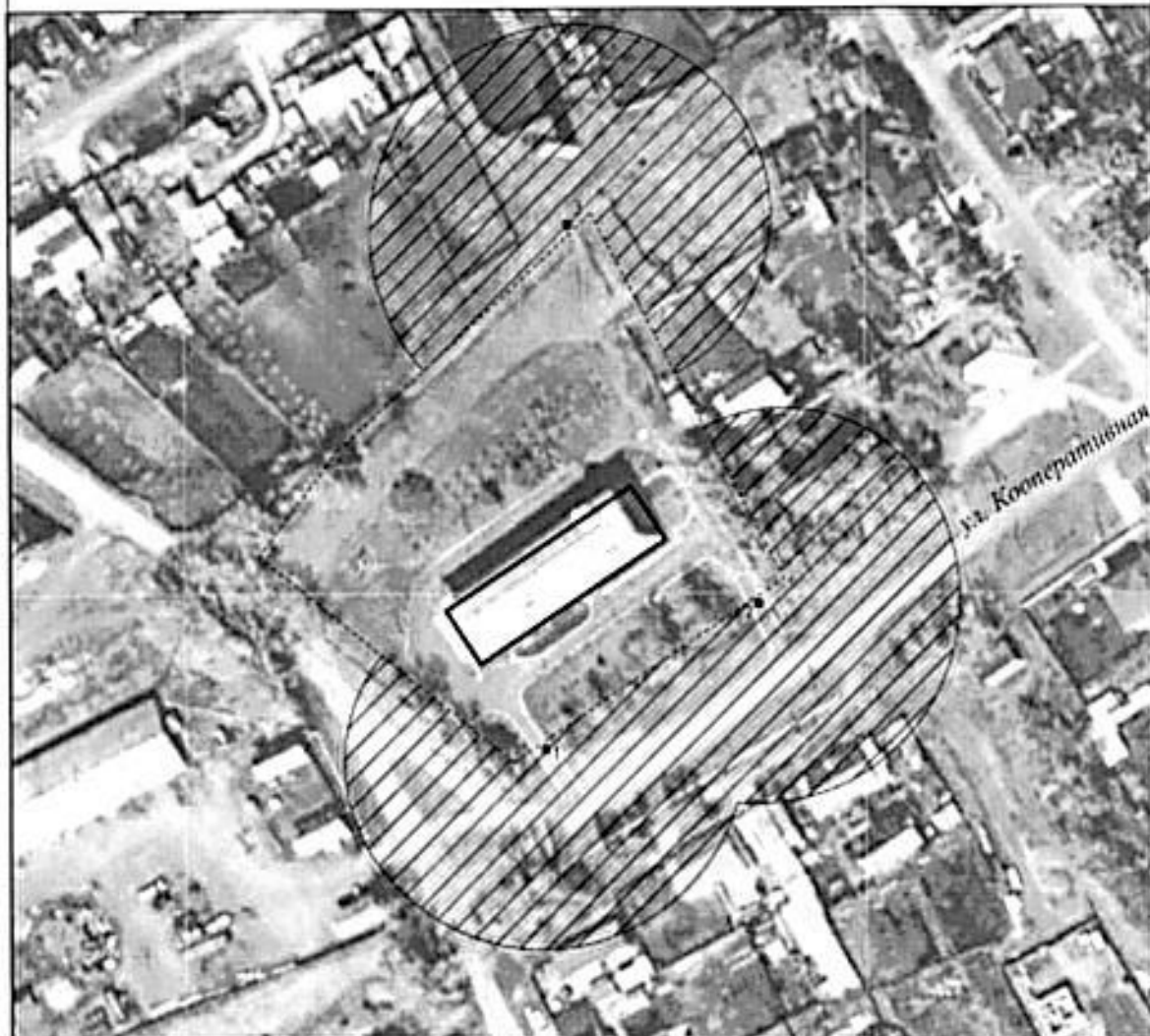
Схема границы прилегающей территории к Пермяковскому ФАП филиала № 3
КГБУЗ «Канская МБ» с местоположением: Красноярский край,
Канский район, д. Пермяково, ул. Набережная, 21, пом. 2



- ¹ - вход (выход)
- ▭ - объект, от которого устанавливается граница прилегающей территории
- ▨ - прилегающая территория к Пермяковскому ФАП филиала № 3 КГБУЗ «Канская МБ», на которой не допускается розничная продажа алкогольной продукции

				Красноярский край, Канский район, сельское поселение Краснокурышинский сельсовет		
				д. Пермяково		
				Масштаб	Лист	Листов
				1:1000	129	135
				схема границы прилегающей территории		
				администрация Канского района		

Схема границы прилегающей территории к филиалу № 4 КГБУЗ «Канская МБ» Чечульская участковая больница: Стационар дневного пребывания с местоположением: Красноярский край, Канский район, с. Чечеул, ул. Кооперативная, 14



- - - - - обособленная территория объекта ●¹ ●² - вход (выход)
 [] - объект, от которого устанавливается граница прилегающей территории
 [/ / /] - прилегающая территория к филиалу № 4 КГБУЗ «Канская МБ» Чечульская участковая больница: Стационар дневного пребывания, на которой не допускается розничная продажа алкогольной продукции

				Красноярский край, Канский район, сельское поселение Чечульский сельсовет			
				с. Чечеул	Масштаб	Лист	Листов
					1:1500	130	135
				схема границы прилегающей территории	администрация Канского района		

Схема границы прилегающей территории к Шахтинскому ФАП филиала № 2
КГБУЗ «Канская МБ» с местоположением: Красноярский край,
Канский район, п. Шахтинский, ул. Ленина, 6 а



- - - - - обособленная территория объекта
 ◻ объект, от которого устанавливается граница прилегающей территории
 ▨ прилегающая территория к Шахтинскому ФАП филиала № 2 КГБУЗ «Канская МБ», на которой не допускается розничная продажа алкогольной продукции
- вход (выход)

				Красноярский край, Канский район, сельское поселение Сотниковский сельсовет		
				п. Шахтинский		
				Масштаб	Лист	Листов
				1:1000	131	135
				схема границы прилегающей территории		
				администрация Канского района		

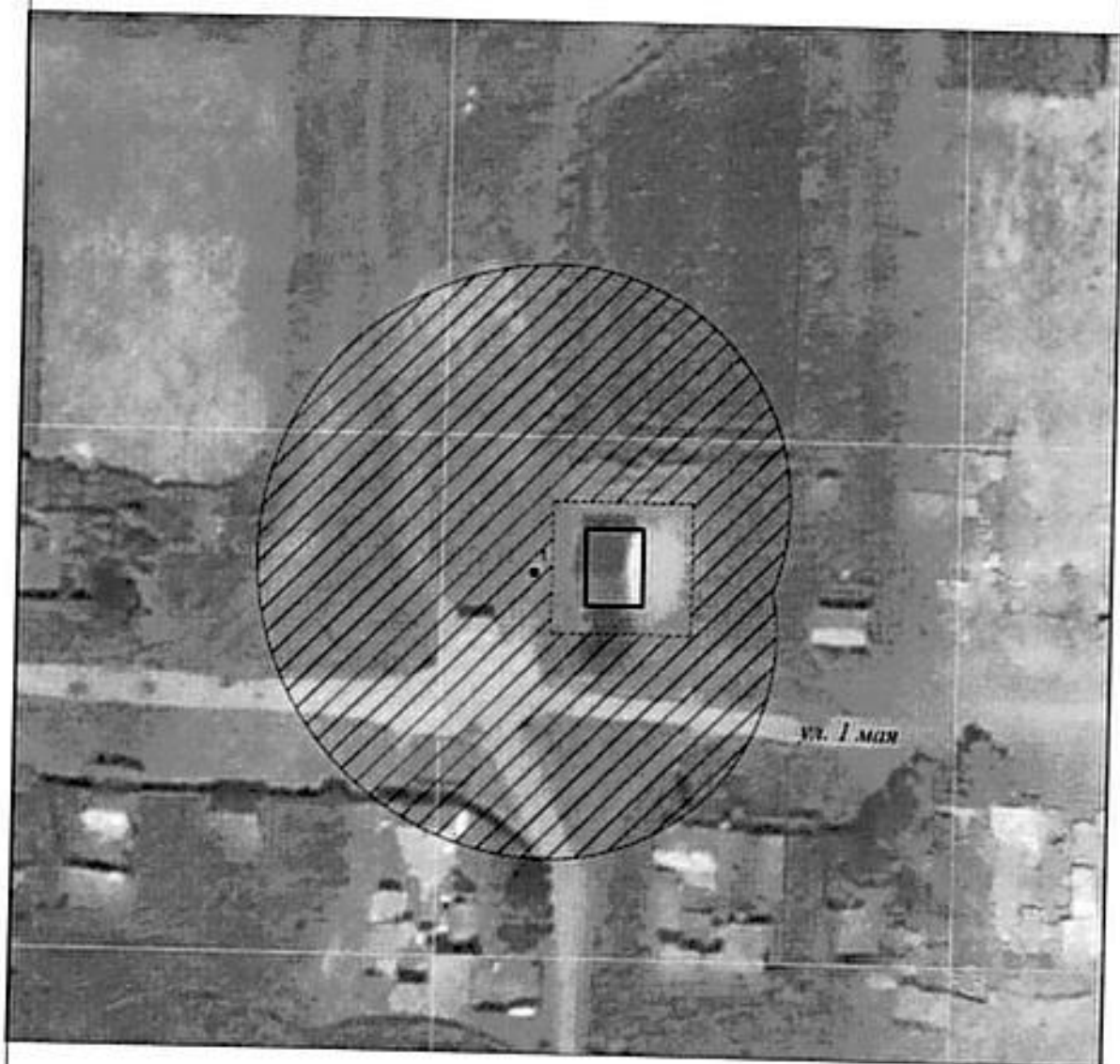
Схема границы прилегающей территории к Верх-Амонашенскому ФАП филиала № 2 КГБУЗ «Канская МБ» с местоположением: Красноярский край, Канский район, с. Верх-Амонаш, ул. Центральная, 7 Р



- - - - - - обособленная территория объекта ● - вход (выход)
 □ - объект, от которого устанавливается граница прилегающей территории
 ▨ - прилегающая территория к Верх-Амонашенскому ФАП филиала № 2 КГБУЗ «Канская МБ», на которой не допускается розничная продажа алкогольной продукции

				Красноярский край, Канский район, сельское поселение Верх-Амонашенский сельсовет		
				с. Верх-Амонаш	Масштаб	Лист
					1:1000	132
				схема границы прилегающей территории		Листа 135
					администрация Канского района	

Схема границы прилегающей территории к Тарайскому ФАП филиала № 2
КГБУЗ «Канская МБ» с местоположением: Красноярский край,
Канский район, д. Тарай, ул. 1 мая, 22а



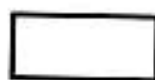
- - - - - - обособленная территория объекта
- - - - - - вход (выход)
- объект, от которого устанавливается граница прилегающей территории
- ▨ прилегающая территория к Тарайскому ФАП филиала № 2 КГБУЗ «Канская МБ», на которой не допускается розничная продажа алкогольной продукции

				Красноярский край, Канский район, сельское поселение Амонашенский сельсовет		
				д. Тарай		
				Масштаб	Лист	Листов
				1:1000	133	135
				схема границы прилегающей территории		
				администрация Канского района		

Схема границы прилегающей территории к Терскому ФАП филиала № 4
КГБУЗ «Канская МБ» с местоположением: Красноярский край,
Канский район, с. Терское, ул. Центральная, 4/1



•¹ - вход (выход)



- объект, от которого устанавливается граница прилегающей территории



- прилегающая территория к Терскому ФАП филиал № 4 КГБУЗ «Канская МБ», на которой не допускается розничная продажа алкогольной продукции

				Красноярский край, Канский район, сельское поселение Терский			
				с. Терское	Масштаб	Лист	Листов
				схема границы прилегающей территории	1:750	134	135
					администрация Канского района		

Схема границы прилегающей территории к Николаевскому ФАП филиала № 1
КГБУЗ «Канская МБ» с местоположением: Красноярский край,
Канский район, д. Николаевка, ул. Полевая, 176



- - обособленная территория объекта
- - вход (выход)
- - объект, от которого устанавливается граница прилегающей территории
- ▨ - прилегающая территория к Николаевскому ФАП филиала № 1 КГБУЗ «Канская МБ», на которой не допускается розничная продажа алкогольной продукции

				Красноярский край, Канский район, сельское поселение Мокрушинский сельсовет		
				д. Николаевка		
				Масштаб	Лист	Листов
				1:1000	135	135
				схема границы прилегающей территории		
				администрация Канского района		